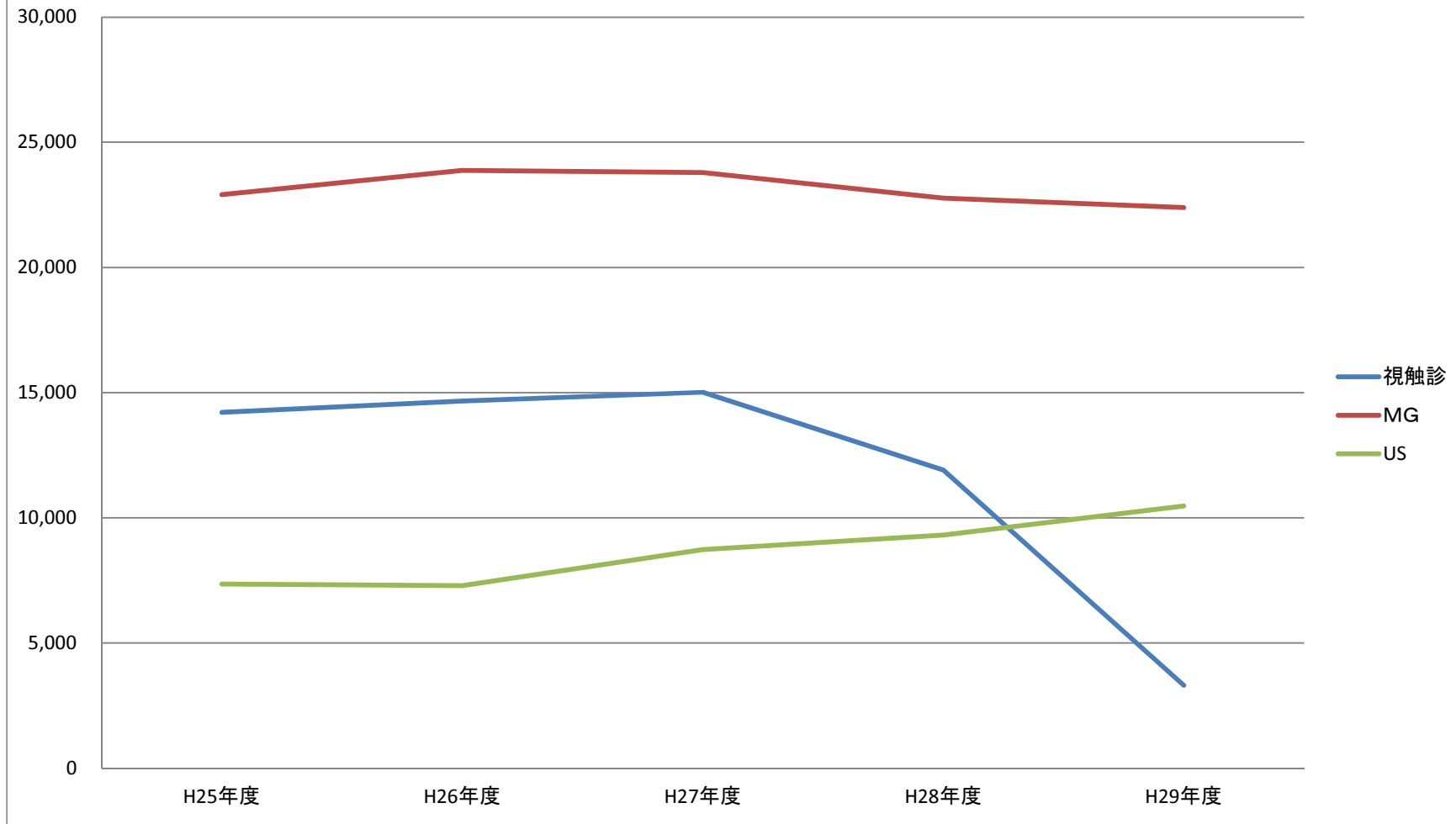


検診成績

	総受診者数	対象受診者数	要精検者数	要精検率	精検受診者数	精検受診率	がん発見者数	がん発見率	陽性反応適中度
H25年度	30,505	30,236	1,768	5.8	1,592	89.8	73	0.24	4.13
H26年度	31,384	31,134	1,693	5.4	1,525	90.1	72	0.23	4.08
H27年度	32,795	32,486	1,480	4.6	1,366	92.3	76	0.23	5.14
H28年度	32,354	32,027	1,302	4.1	1,206	92.6	62	0.19	4.76
H29年度	32,940	32,551	1,325	4.1	1,221	92.2	81	0.25	6.11

※対象受診者数とは、同意が得られ精密検査結果集約が可能な受診者

受診者数の推移

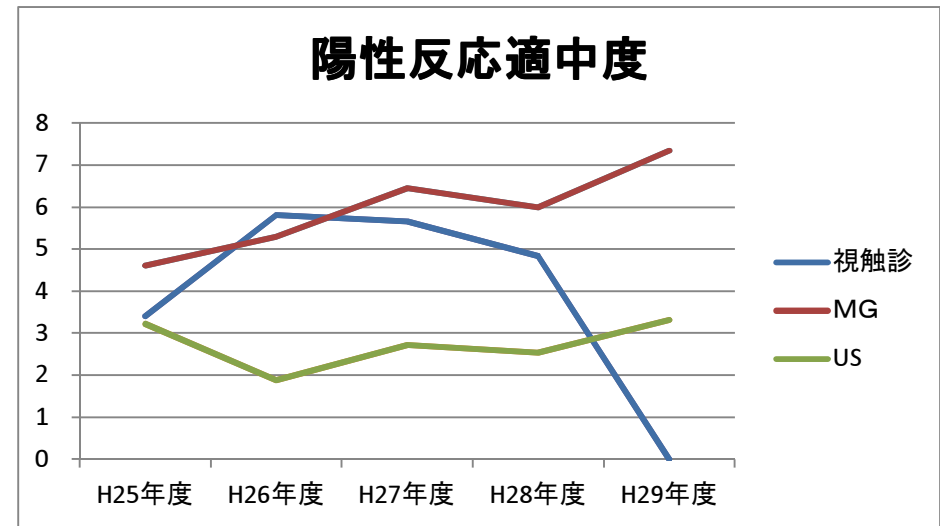
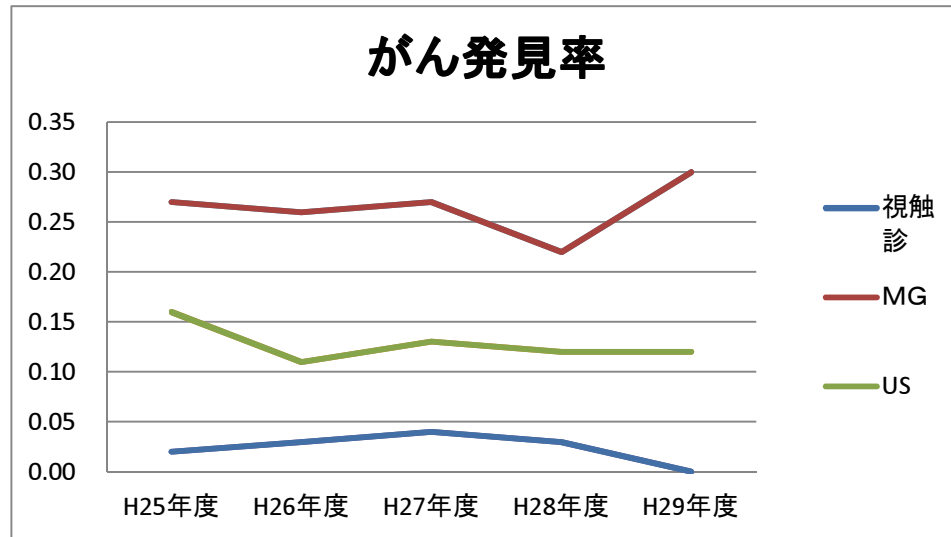
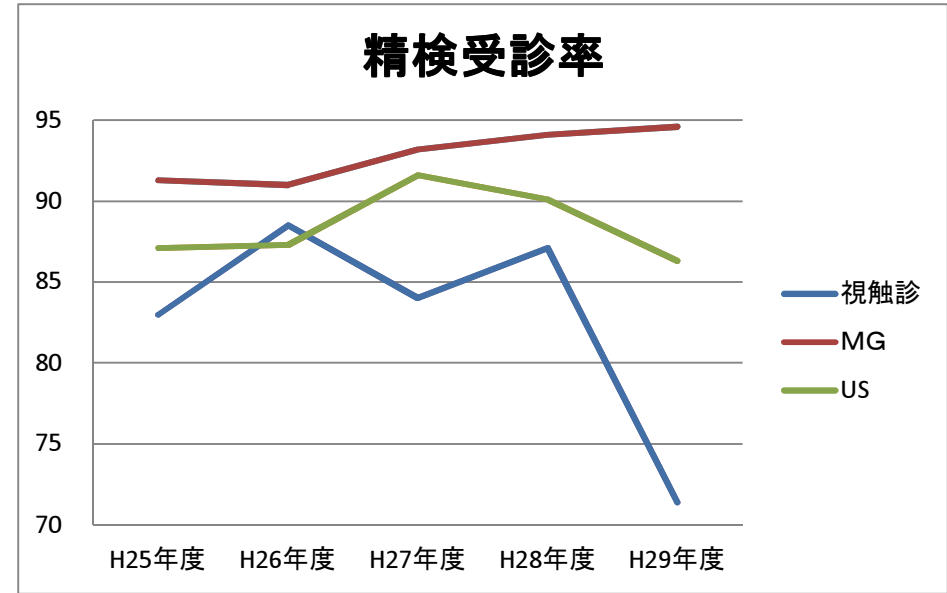
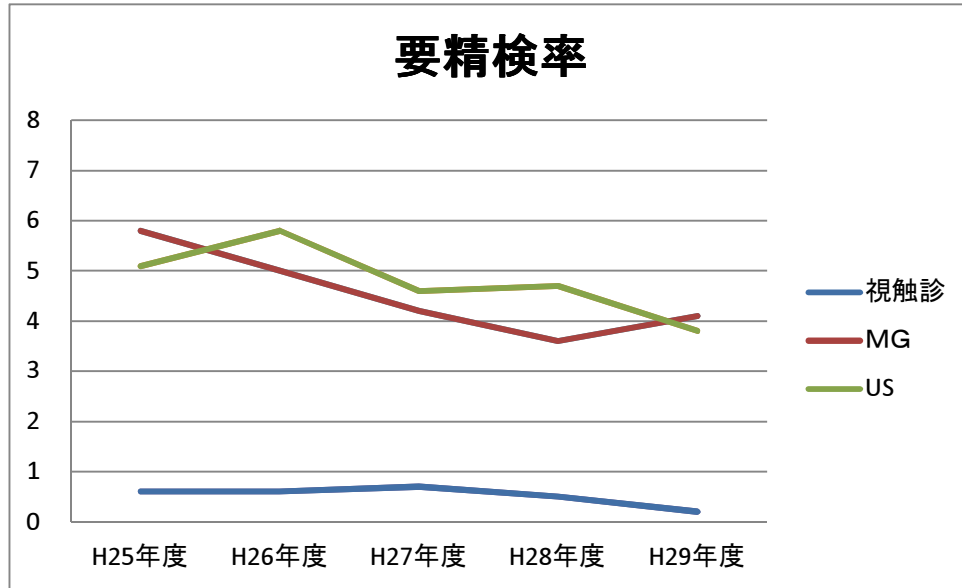


モダリティ別成績

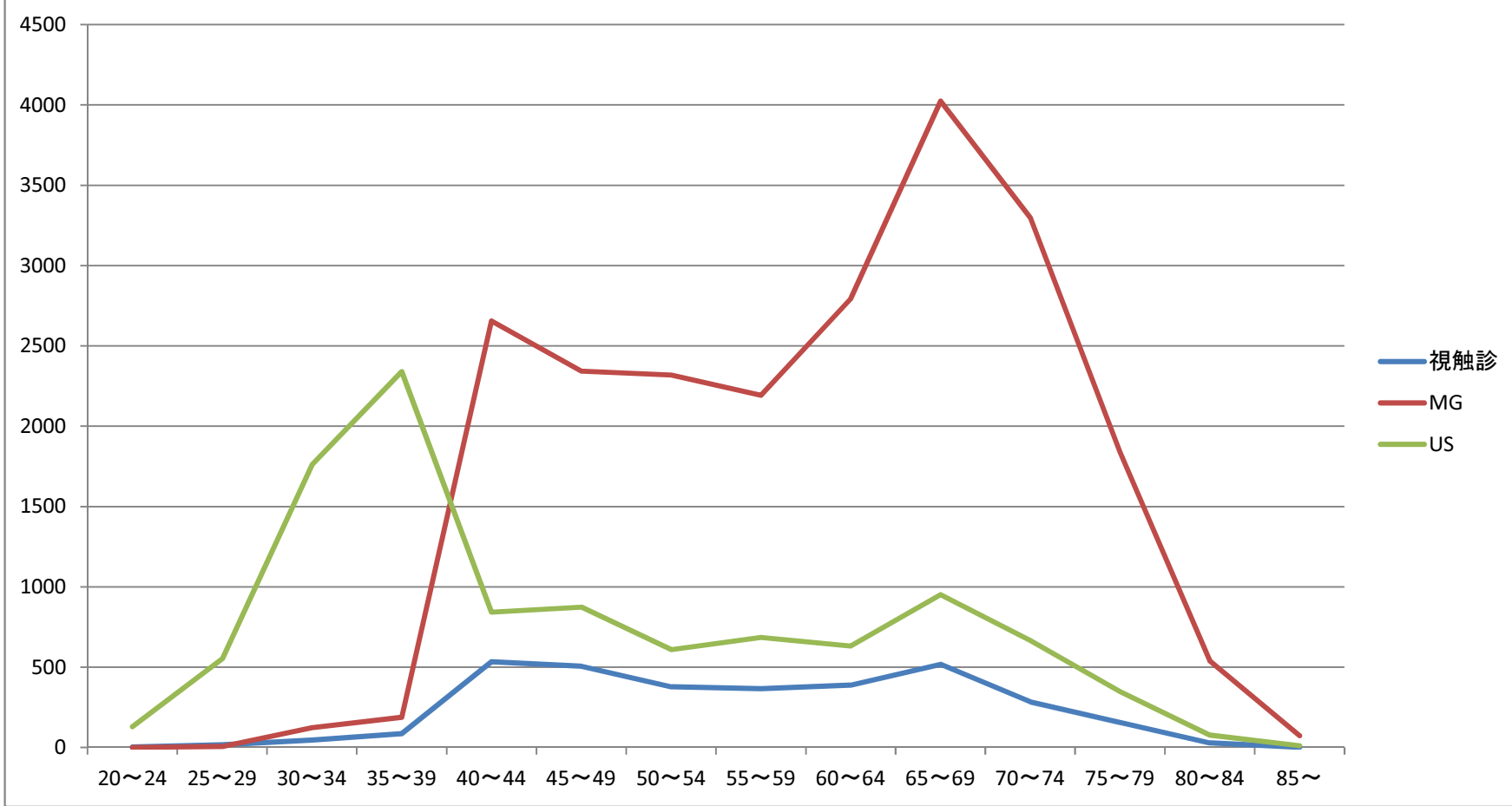
	受診者数	要精検者数	要精検率	精検受診者数	精検受診率	がん発見者数	がん発見率	陽性反応適中度
視触診	3,313	7	0.2	5	71.4	0	0.00	0.00
MG	22,395	927	4.1	877	94.6	68	0.30	7.34
US	10,478	393	3.8	341	86.8	13	0.12	3.31

エコー 要精検者数 マンモ同時実施3名、マンモでカテ3、エコーでカテ1のため抜いてあります(関わる項目修正済み)

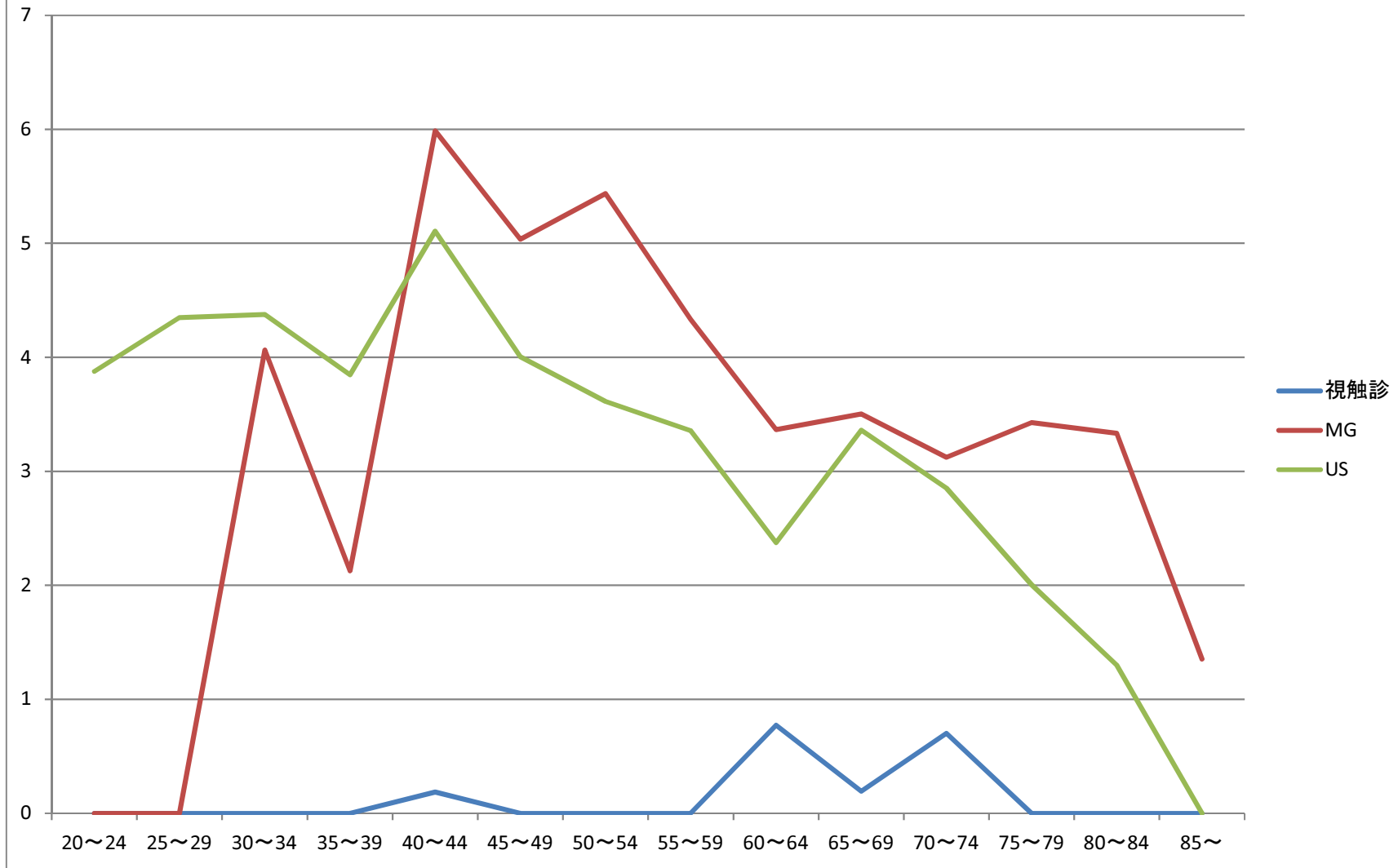
モダリティ別成績の推移



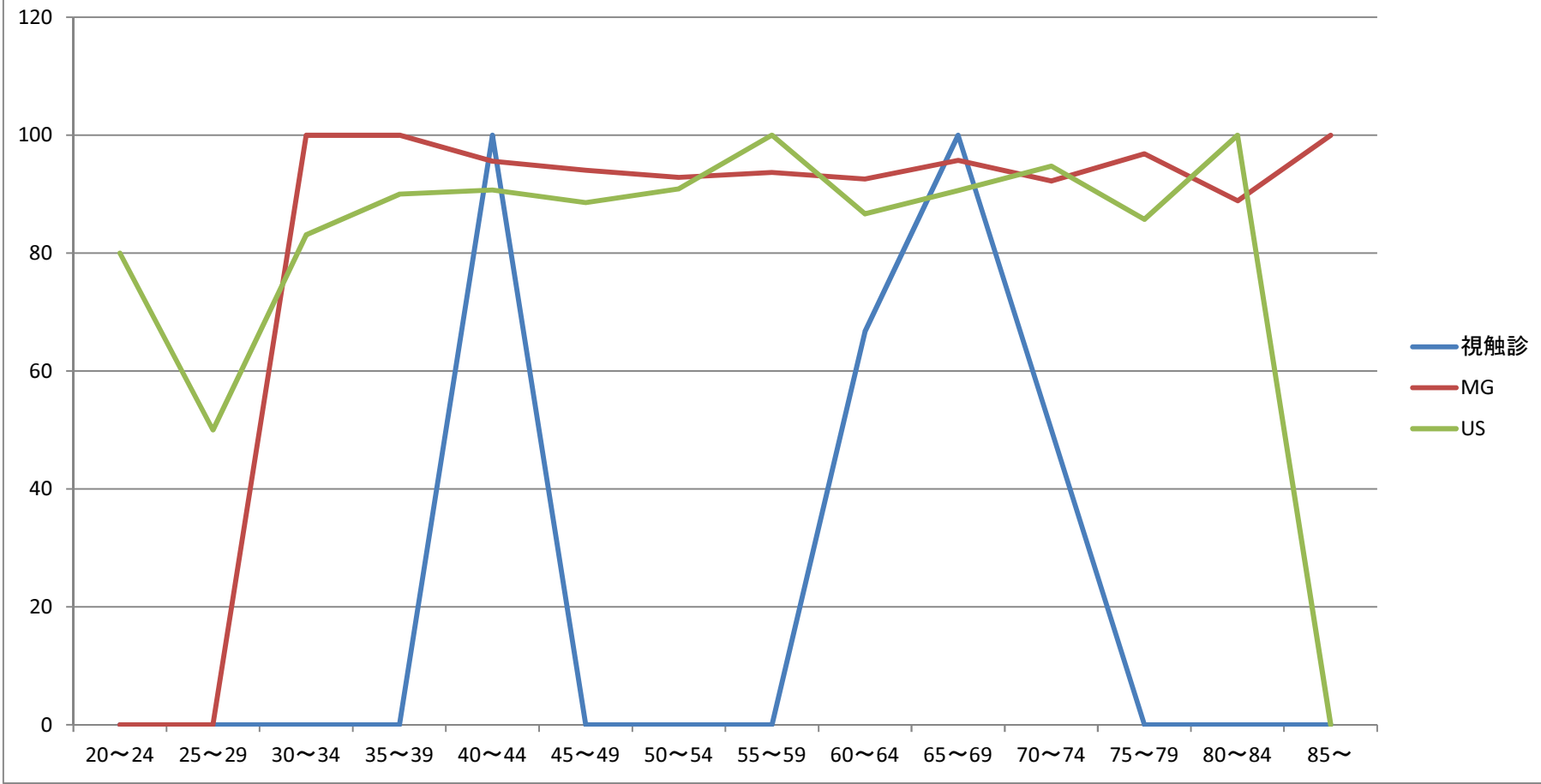
モダリティ別 受診者数



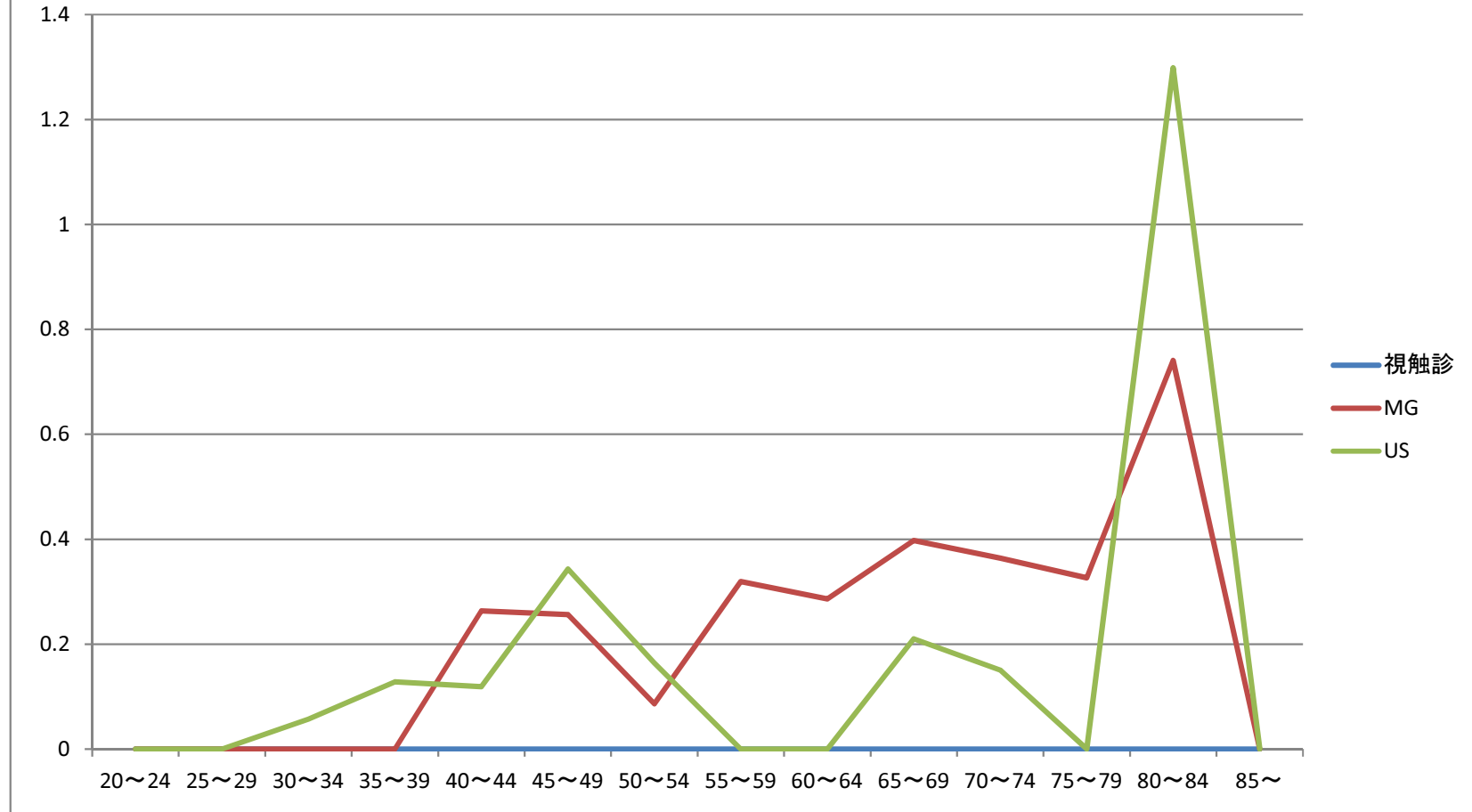
モダリティ別 要精検率



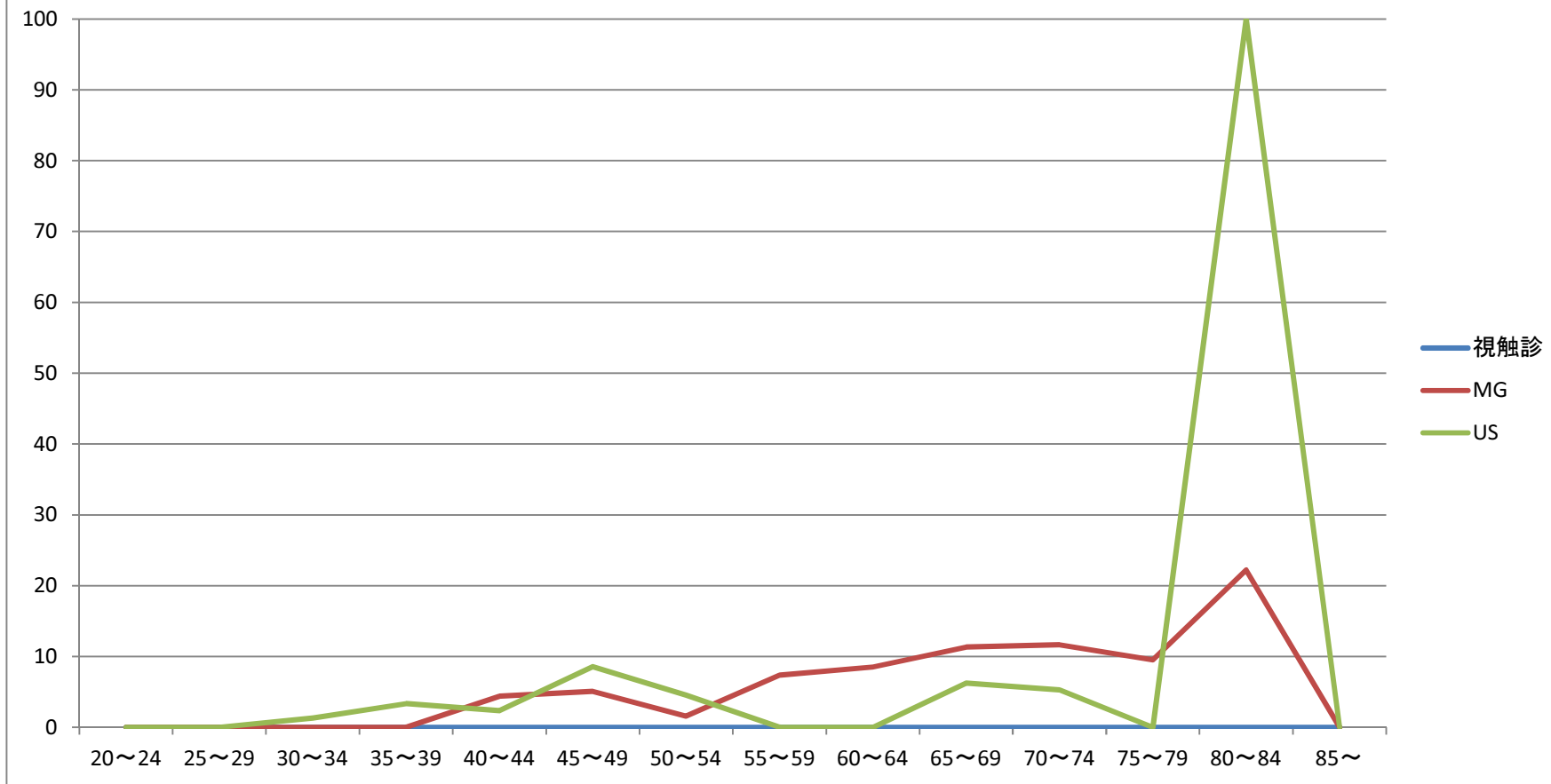
モダリティ別 精検受診率



モダリティ別 がん発見率



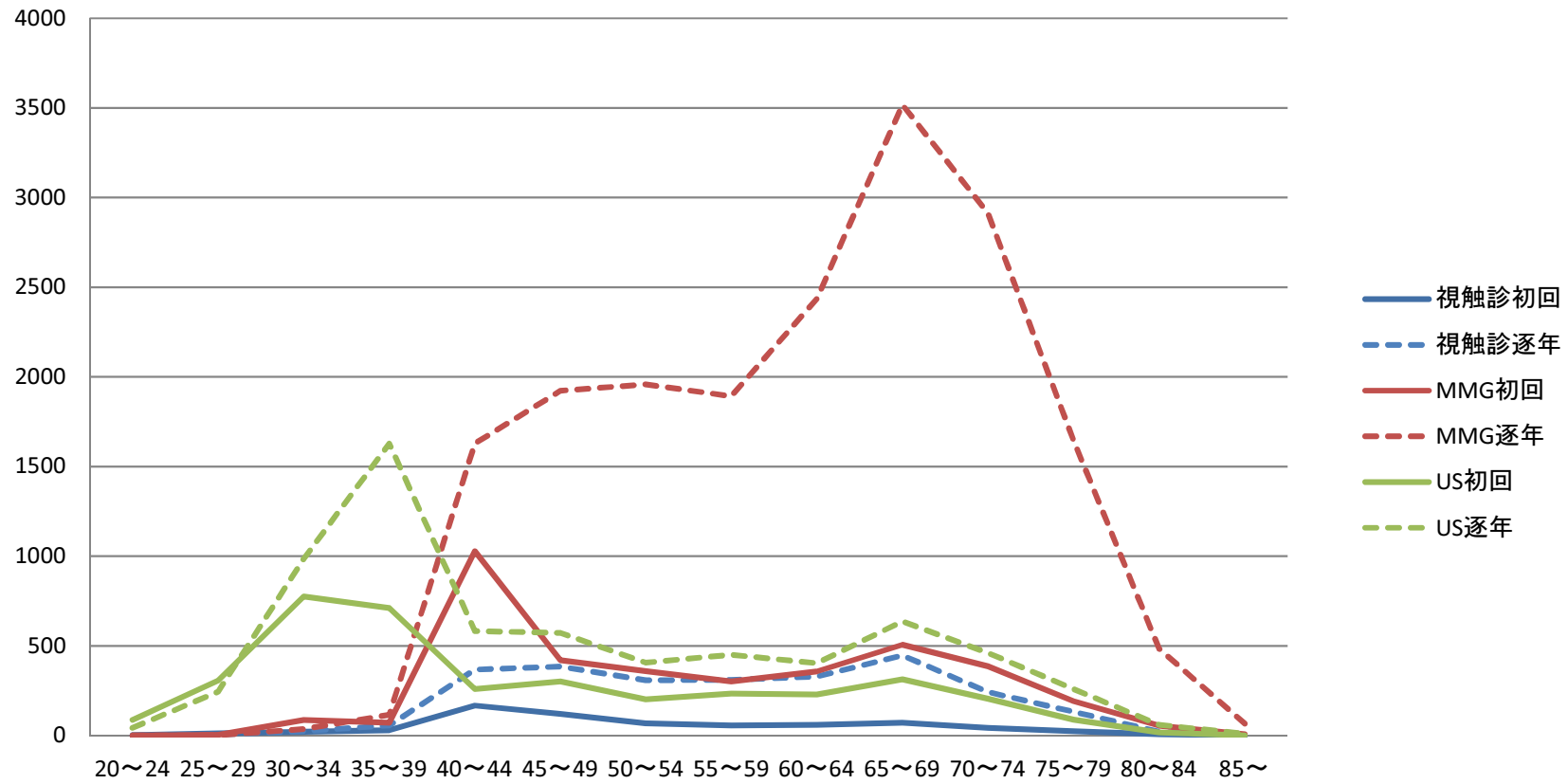
モダリティ別 陽性反応適中度



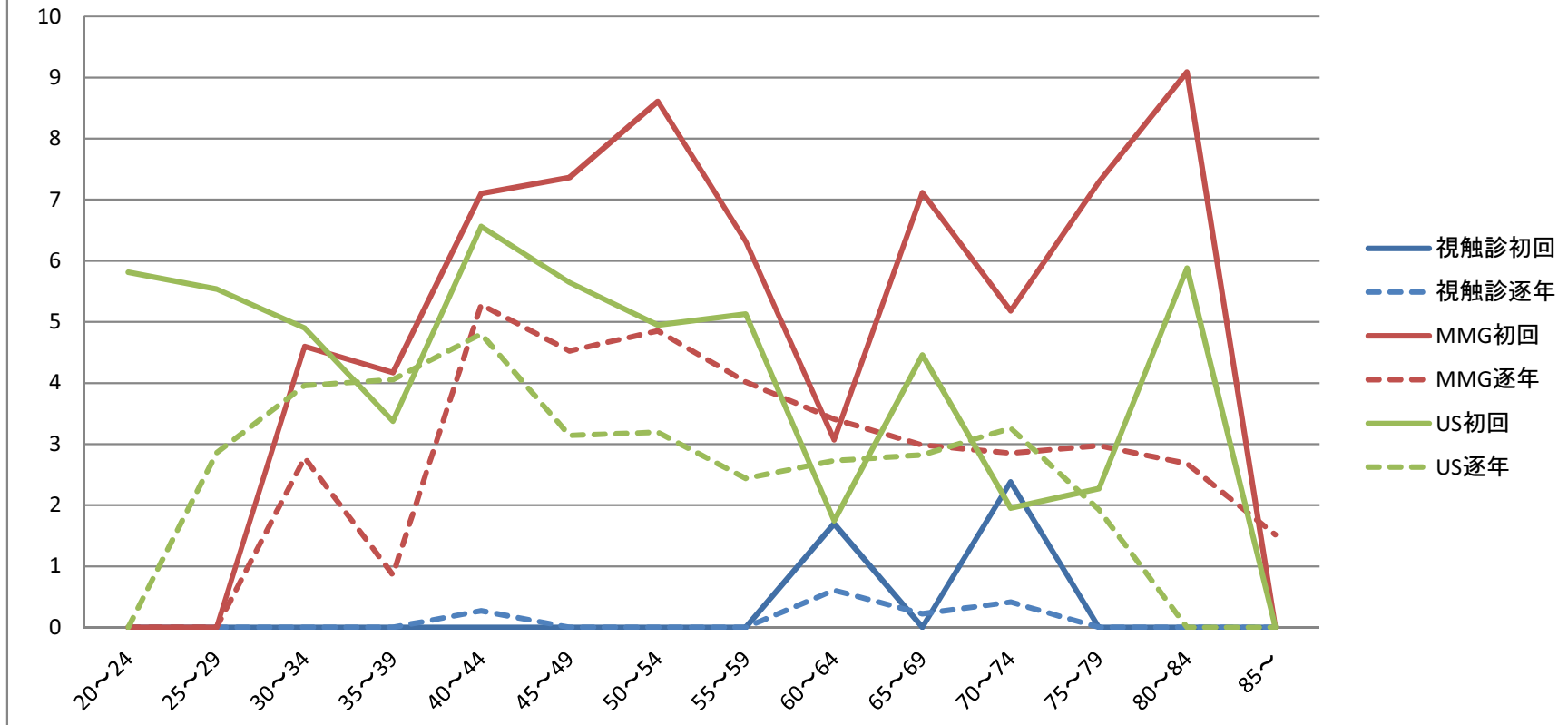
受診歴別成績

		受診者数	要精検者数	要精検率	精検受診者数	精検受診率	がん発見者数	がん発見率	陽性反応 適中度
視 触 診	初回受診	682	2	0.3	1	50.0	0	0.00	0.00
	逐年受診	2,630	5	0.2	4	80.0	0	0.00	0.00
	不明	1	0	0.0	0	0.0	0	0.00	0.00
M G	初回受診	3,778	247	6.5	234	94.7	22	0.58	8.91
	逐年受診	18,616	680	3.7	643	94.6	46	0.25	6.76
	不明	1	0	0.0	0	0.0	0	0.00	0.00
U S	初回受診	3,729	165	4.4	138	83.6	3	0.08	1.82
	逐年受診	6,745	228	3.4	203	89.0	10	0.15	4.39
	不明	4	0	0.0	0	0.0	0	0.00	0.00

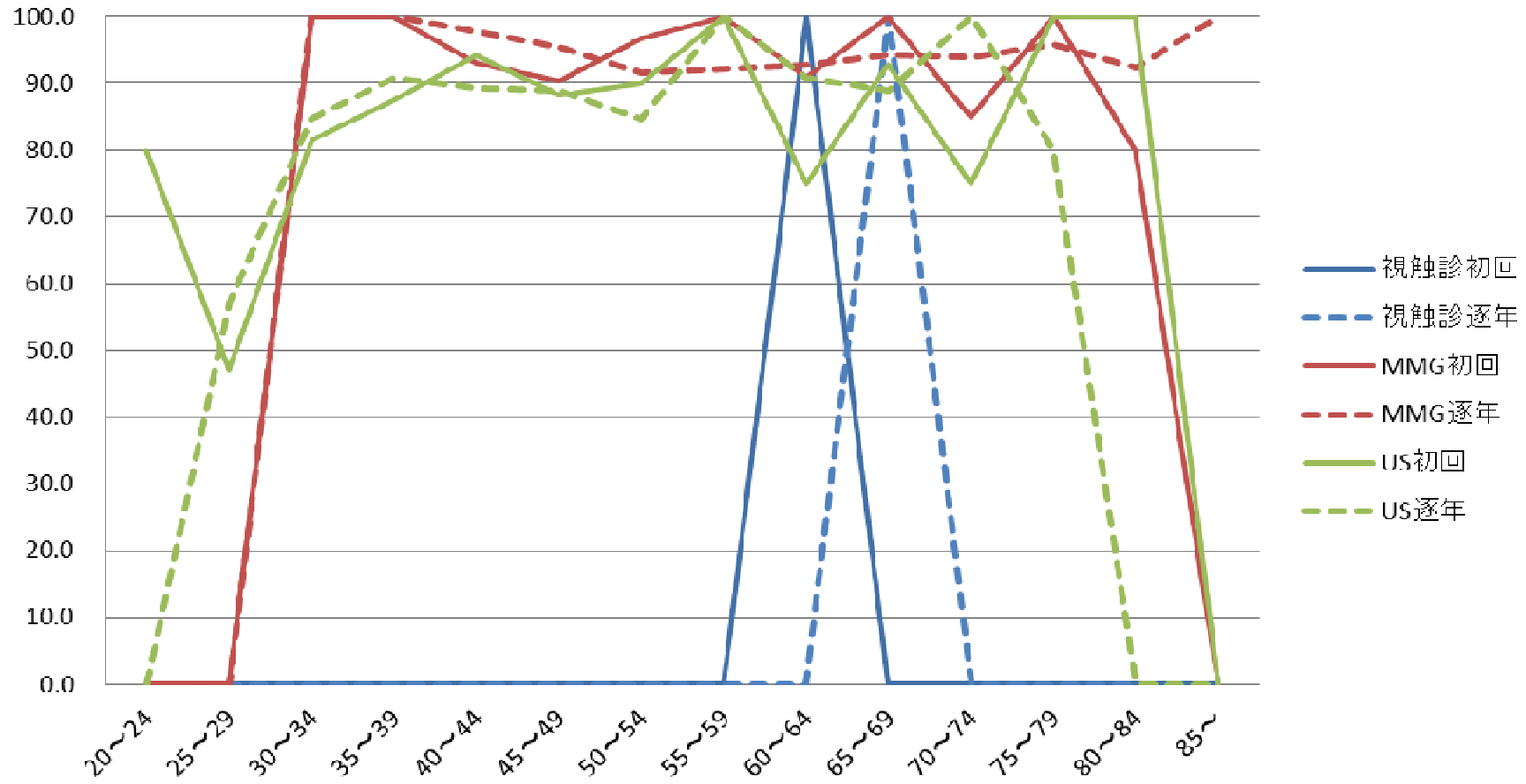
受診歴別 受診者数



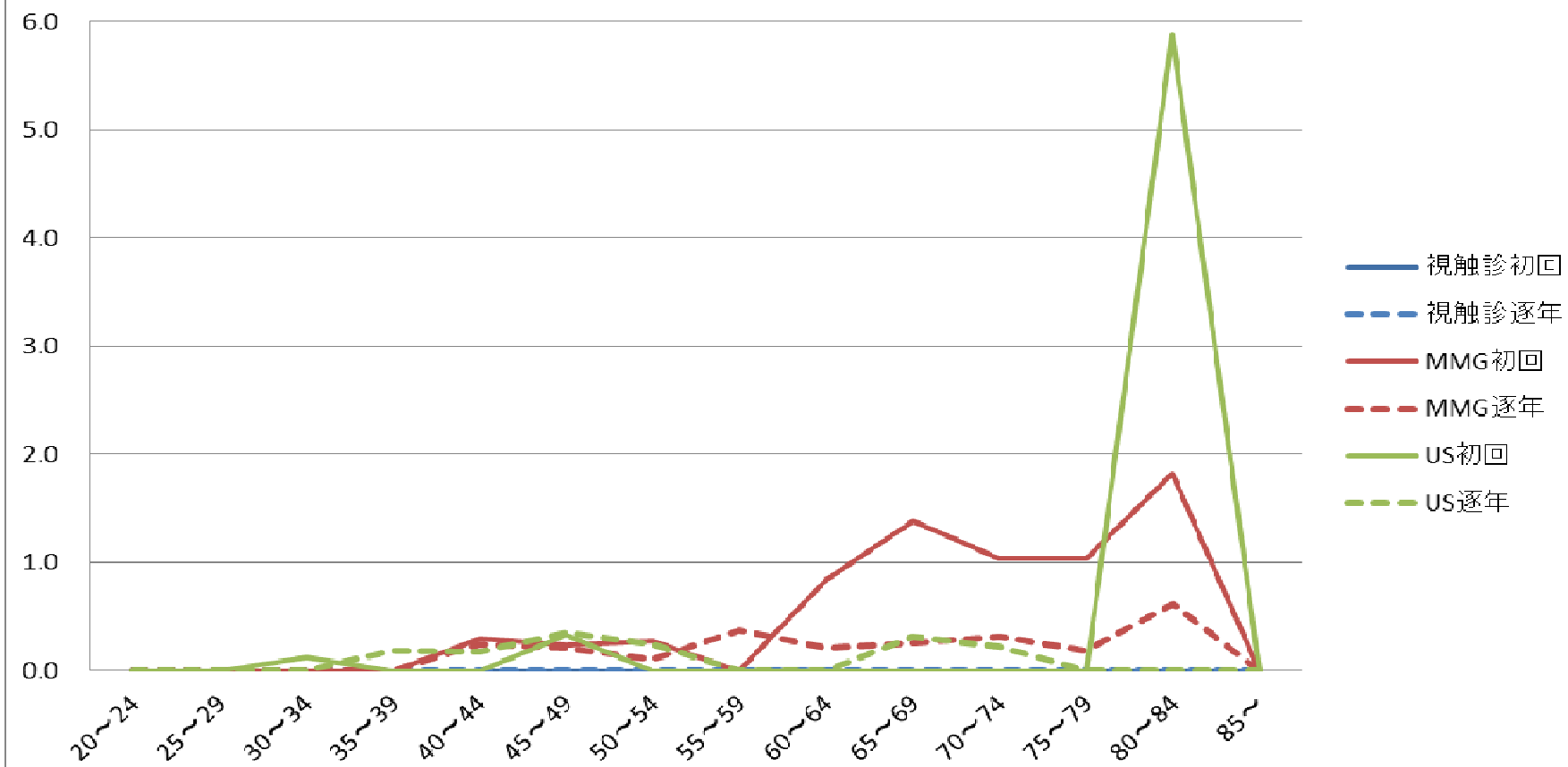
受診歴別 要精検率



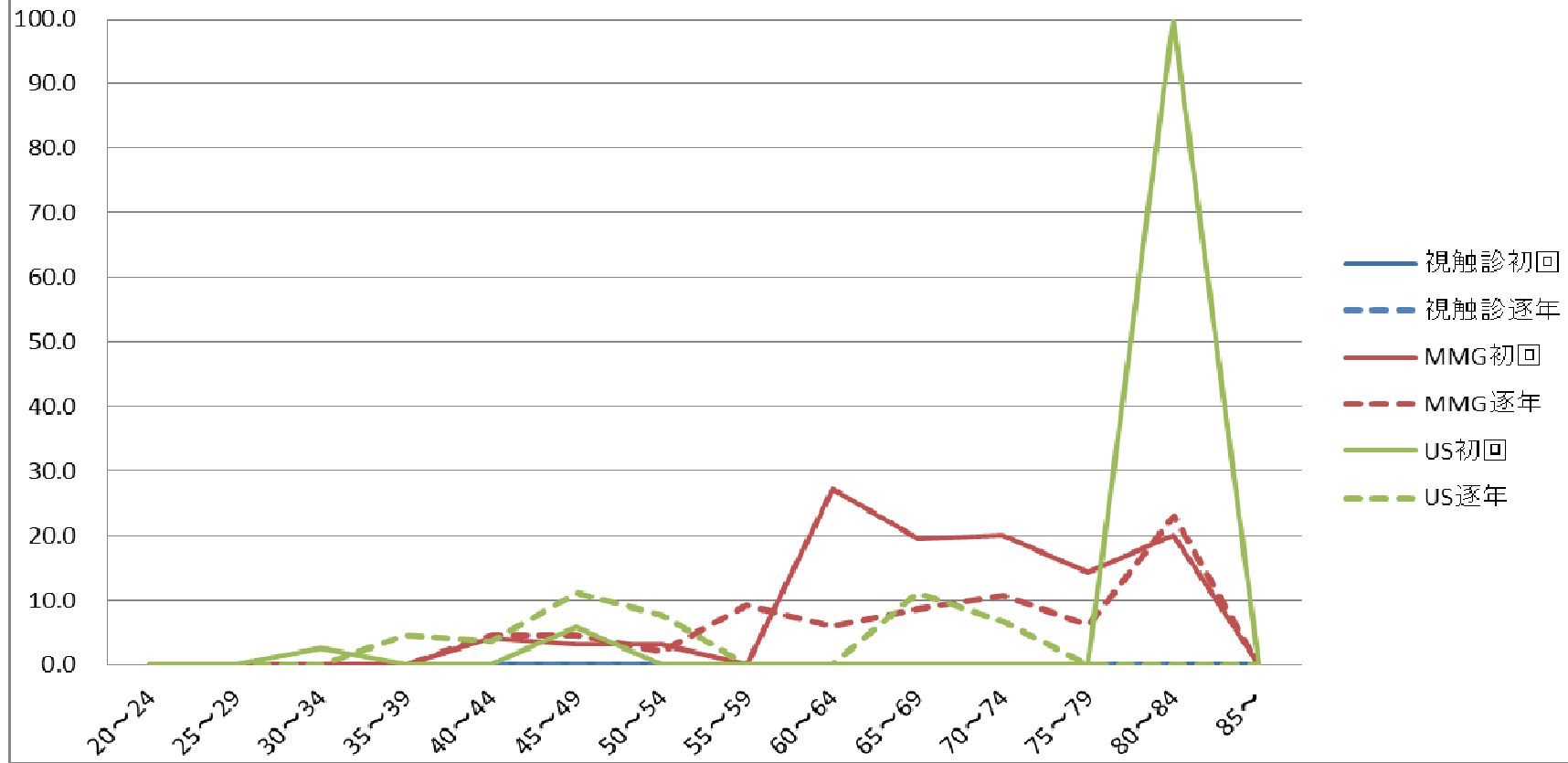
受診歴別 精検受診率



受診歴別 がん発見率



受診歴別 陽性反応適中度



視触診カテゴリー判定と精検結果

カテゴリー	精検受診者数	異常なし		良性疾患		悪性疾患		不明	
		数	%	数	%	数	%	数	%
3	5	2	40.0	3	60.0	0	0.0	0	0.0
4	0	0	0.0	0	0.0	0	0.0	0	0.0
5	0	0	0.0	0	0.0	0	0.0	0	0.0
計	5	2	40.0	3	60.0	0	0.0	0	0.0

MG カテゴリー判定と精検結果

カテゴリー	精検受診者数	異常なし		良性疾患		悪性疾患		不明	
		数	%	数	%	数	%	数	%
3	825	430	52.1	337	40.8	29	3.5	29	3.5
4	48	7	14.6	6	12.5	34	70.8	1	2.1
5	5	0	0.0	0	0.0	5	100.0	0	0.0
計	878	437	49.8	343	39.1	68	7.7	30	3.4

US カテゴリー判定と精検結果

カテゴリー	精検受診者数	異常なし		良性疾患		悪性疾患		不明	
		数	%	数	%	数	%	数	%
3	317	93	29.3	211	66.6	5	1.6	8	2.5
4	21	6	28.6	9	42.9	5	23.8	1	4.8
5	3	0	0.0	0	0.0	3	100.0	0	0.0
計	341	99	29.0	220	64.5	13	3.8	9	2.6

視触診・MG別所見の有無

		MGの所見の有無	
		なし	あり
視触診の 所見の有無	なし	/	11
	あり	0	0

※視触診・MG併用検診 3,020件

視触診・US別所見の有無

		USの所見の有無	
		なし	あり
視触診の 所見の有無	なし	/	1
	あり	0	0

※視触診・US併用検診 348件

受診歴別病期分類

	病期									合計
	0	I	II A	II B	III A	III B	III C	IV	不明	
初回	9	12	2	2	0	0	0	1	1	27
逐年	13	31	5	3	0	0	0	0	4	56
不明	0	0	0	0	0	0	0	0	0	0
合計	22	43	7	5	0	0	0	1	5	83

受診歴別 モダリティ別 病期分類

		病期									合計
		0	I	II A	II B	III A	III B	III C	IV	不明	
視 触 診	初回	0	0	0	0	0	0	0	0	0	0
	逐年	0	0	0	0	0	0	0	0	0	0
	不明	0	0	0	0	0	0	0	0	0	0
	合計	0	0	0	0	0	0	0	0	0	0
M G	初回	9	11	2	1	0	0	0	0	1	24
	逐年	11	25	4	3	0	0	0	0	3	46
	不明	0	0	0	0	0	0	0	0	0	0
	合計	20	36	6	4	0	0	0	0	4	70
U S	初回	0	1	0	1	0	0	0	1	0	3
	逐年	2	6	1	0	0	0	0	0	1	10
	不明	0	0	0	0	0	0	0	0	0	0
	合計	2	7	1	1	0	0	0	1	1	13

モダリティ別非浸潤癌・早期癌・進行癌割合

	総数 (②+③+ ④)	①非浸潤癌		②早期癌		③進行癌		④不明	
		数	%	数	%	数	%	数	%
視触診	0	0	0.0	0	0.0	0	0.0	0	0.0
MMG	70	20	28.6	56	80.0	10	14.3	4	5.7
US	13	2	15.4	9	69.2	3	23.1	1	7.7

受診歴別 モダリティ別非浸潤癌・早期癌・進行癌割合

		総数 (②+③+ ④)	①非浸潤癌		②早期癌		③進行癌		④不明	
			数	%	数	%	数	%	数	%
視触診	初回	0	0	0.0	0	0.0	0	0.0	0	0.0
	逐年	0	0	0.0	0	0.0	0	0.0	0	0.0
MMG	初回	24	9	37.5	20	83.3	3	12.5	1	4.2
	逐年	46	11	23.9	36	78.3	7	15.2	3	6.5
US	初回	3	0	0.0	1	33.3	2	66.7	0	0.0
	逐年	10	2	20.0	8	80.0	1	10.0	1	10.0

受診勧奨別 精検受診率

受診勧奨	対象受診者数	要精検者数	精検受診者数	精検受診率 (%)
あり	31141	1245	1157	92.9
なし	1410	71	63	88.7