

検診成績

	総受診者数	受診者数	要精検者数	要精検者率	精検受診者数	精検受診率	がん発見者数	がん発見率	早期がん数	早期がん割合	粘膜内がん数	粘膜内がん割合	陽性反応適中度
平成25年度	17,912	16,297	949	5.80	720	75.90	14	0.09	8	57.1	2	14.3	1.48
平成26年度	18,531	16,924	802	4.70	549	68.50	12	0.07	3	25.0	1	8.3	1.50
平成27年度	18,930	17,298	964	5.57	740	76.76	13	0.08	5	38.5	1	7.7	1.38
平成28年度	17,493	15,895	913	5.70	705	77.20	6	0.04	3	50.0	1	16.7	0.66
X線	16,946	15,377	859	5.60	673	78.30	6	0.04	3	0.0	1	16.7	0.70
内視鏡	547	518	54	10.40	32	59.30	0	0.00	0	—	0	—	0.00
平成29年度	17,778	16,188	1,142	7.10	852	74.60	13	0.08	8	61.5	4	30.8	1.14
X線	17,235	15,681	1,075	6.90	821	76.40	13	0.08	8	61.5	4	30.8	1.21
内視鏡	543	507	67	13.20	31	47.30	0	0.00	0	—	0	—	0.00

精検結果(X線)

精検受診者	異常なし	良性疾患					がん	がん		不明
		計	ポリープ	胃潰瘍	十二指腸潰瘍	その他 ※		早期がん	粘膜内がん	
							821			148
100	18.0	79.4	3.8	2.2	0.5	73.0	1.6	1.0	0.5	1.0

※ その他

疾患名	数
胃炎	556
胃腺腫	3
胃潰瘍癒痕	5
胃粘膜下腫瘍	12
機能性胃腸炎	1
粘膜萎縮	1
びらん	2

疾患名	数
逆流性食道炎	5
食道裂孔ヘルニア	2
食道がん	2
十二指腸炎	1
十二指腸潰瘍癒痕	2
壁外圧迫	2
不明	5

性別・年齢階級別成績(X線)

性別	年齢	受診者数	要精検者		精検受診者		発見がん		早期がん		粘膜内がん数	陽性反応 適中度
			数	率(%)	数	率(%)	数	率(%)	数	率(%)		
男性	～29	18	1	5.56	0	0.00	0	0.00	0	—	0	0.0
	30～34	66	3	4.55	3	100	0	0.00	0	—	0	0.0
	35～39	527	14	2.66	11	78.60	0	0.00	0	—	0	0.0
	40～44	910	28	3.08	13	46.40	0	0.00	0	—	0	0.0
	45～49	923	37	4.01	20	54.10	0	0.00	0	—	0	0.0
	50～54	668	42	6.29	26	61.90	0	0.00	0	—	0	0.0
	55～59	647	65	10.05	34	52.30	1	0.15	0	0.00	0	1.5
	60～64	700	69	9.86	44	63.80	1	0.14	1	100.00	1	1.4
	65～69	934	111	11.88	89	80.20	0	0.00	0	—	0	0.0
	70～74	674	84	12.46	65	77.40	3	0.45	3	100.00	1	3.6
	75～79	438	56	12.79	49	87.50	4	0.91	3	75.00	1	7.1
	80～	303	51	16.83	43	84.30	2	0.66	0	0.00	0	3.9
	計	6808	561	8.24	397	70.80	11	0.16	7	63.64	3	2.0
女性	～29	19	0	0.00	0	—	0	0.00	0	—	0	0.0
	30～34	44	0	0.00	0	—	0	0.00	0	—	0	0.0
	35～39	264	3	1.14	3	100.00	0	0.00	0	—	0	0.0
	40～44	985	21	2.13	17	81.00	0	0.00	0	—	0	0.0
	45～49	1087	31	2.85	20	64.50	0	0.00	0	—	0	0.0
	50～54	986	27	2.74	21	77.80	0	0.00	0	—	0	0.0
	55～59	930	35	3.76	31	88.60	0	0.00	0	—	0	0.0
	60～64	1100	76	6.91	61	80.30	0	0.00	0	—	0	0.0
	65～69	1425	117	8.21	97	82.90	1	0.07	1	100.00	1	0.9
	70～74	1073	101	9.41	89	88.10	0	0.00	0	—	0	0.0
	75～79	667	69	10.34	57	82.60	1	0.15	0	0.00	0	1.5
	80～	293	34	11.60	28	82.40	0	0.00	0	—	0	0.0
	計	8873	514	5.79	424	82.50	2	0.02	1	50.00	1	0.4

受診歴別成績(X線)

	受診者数	要精検者数	要精検率	精検受診者	精検受診率	がん発見者数	がん発見率	早期がん数	早期がん率	粘膜内がん数	粘膜内がん割合	陽性反応適中度
初回受診者	2,151	155	7.20	109	70.30	3	0.14	0	0.0	0	0	1.94
逐年検診受診者	13,530	920	6.80	712	77.39	10	0.07	8	80.0	4	40.0	1.09

初回受診者 = 過去3年間に検診受診歴なし

逐年検診受診者 = 過去3年間に検診受診歴あり

受診歴・年齢階級別成績(男性) (X線)

性別	年齢	受診者数	要精検者		精検受診者		発見がん		早期がん		粘膜内がん数	陽性反応適中度
			数	率(%)	数	率(%)	数	率(%)	数	率(%)		
初回	～29	11	1	9.10	0	0.00	0	0.00	0	—	0	0.0
	30～34	23	1	4.40	1	100.00	0	0.00	0	—	0	0.0
	35～39	155	7	4.50	5	71.40	0	0.00	0	—	0	0.0
	40～44	139	4	2.90	1	25.00	0	0.00	0	—	0	0.0
	45～49	96	6	6.30	2	33.30	0	0.00	0	—	0	0.0
	50～54	58	5	8.60	2	40.00	0	0.00	0	—	0	0.0
	55～59	50	7	14.00	3	42.90	0	0.00	0	—	0	0.0
	60～64	74	12	16.20	8	66.70	0	0.00	0	—	0	0.0
	65～69	97	15	15.50	11	73.30	0	0.00	0	—	0	0.0
	70～74	49	6	12.20	4	66.70	0	0.00	0	—	0	0.0
	75～79	33	5	15.20	5	100.00	1	3.03	0	0.00	0	20.0
	80～	22	3	13.60	2	66.70	1	4.55	0	0.00	0	33.3
	計	807	72	8.90	44	61.10	2	0.25	0	0.00	0	2.8
逐年	～29	7	0	0.00	0	0.00	0	0.00	0	—	0	—
	30～34	43	2	4.70	2	100.00	0	0.00	0	—	0	0.0
	35～39	372	7	1.90	6	85.70	0	0.00	0	—	0	0.0
	40～44	771	24	3.10	12	50.00	0	0.00	0	—	0	0.0
	45～49	827	31	3.80	18	58.10	0	0.00	0	—	0	0.0
	50～54	610	37	6.10	24	64.90	0	0.00	0	—	0	0.0
	55～59	597	58	9.70	31	53.50	1	0.17	0	0	0	1.7
	60～64	626	57	9.10	36	63.20	1	0.00	1	100.00	1	1.8
	65～69	837	96	11.50	78	81.30	0	0.00	0	—	0	0.0
	70～74	625	78	12.50	61	78.20	3	0.48	3	66.70	1	3.9
	75～79	405	51	12.60	44	86.30	3	0.74	3	100.00	1	5.9
	80～	281	48	17.10	41	85.40	1	0.36	0	0.0	0	2.1
	計	6,001	489	8.20	353	72.20	9	0.15	7	77.78	3	1.8

受診歴・年齢階級別成績(女性) (X線)

性別	年齢	受診者数	要精検者		精検受診者		発見がん		早期がん		粘膜内がん数	陽性反応適中度
			数	率(%)	数	率(%)	数	率(%)	数	率(%)		
初回	～29	14	0	0.00	0	0.00	0	0.00	0	—	0	—
	30～34	23	0	0.00	0	0.00	0	0.00	0	—	0	—
	35～39	96	0	0.00	0	0.00	0	0.00	0	—	0	—
	40～44	290	7	2.40	5	71.40	0	0.00	0	—	0	0.0
	45～49	192	10	5.20	7	70.00	0	0.00	0	—	0	0.0
	50～54	152	3	2.00	2	66.70	0	0.00	0	—	0	0.0
	55～59	136	7	5.20	6	85.70	0	0.00	0	—	0	0.0
	60～64	130	14	10.80	10	71.40	0	0.00	0	—	0	0.0
	65～69	156	21	13.50	20	95.20	0	0.00	0	—	0	0.0
	70～74	86	9	10.50	6	66.70	0	0.00	0	—	0	0.0
	75～79	38	8	21.10	6	75.00	1	2.63	0	0.00	0	12.5
	80～	31	4	12.90	3	75.00	0	0.00	0	—	0	0.0
	計	1344	83	6.20	65	78.30	1	0.07	0	0.00	0	1.2
逐年	～29	5	0	0.00	0	—	0	0.00	0	—	0	—
	30～34	21	0	0.00	0	0.00	0	0.00	0	—	0	—
	35～39	168	3	1.80	3	100.00	0	0.00	0	—	0	0.0
	40～44	695	14	2.00	12	85.70	0	0.00	0	—	0	0.0
	45～49	895	21	2.40	13	61.90	0	0.00	0	—	0	0.0
	50～54	834	24	2.90	19	79.20	0	0.00	0	—	0	0.0
	55～59	794	28	3.50	25	89.30	0	0.00	0	—	0	0.0
	60～64	970	62	6.40	51	82.30	0	0.00	0	—	0	0.0
	65～69	1269	96	7.60	77	80.20	1	0.08	1	100.00	1	1.0
	70～74	987	92	9.30	83	90.20	0	0.00	0	—	0	0.0
	75～79	629	61	9.70	51	83.60	0	0.00	0	—	0	0.0
	80～	262	30	11.50	25	83.30	0	0.00	0	—	0	0.0
	計	7529	431	5.70	359	83.30	1	0.01	1	100.00	1	0.2

カテゴリー判定と精検結果 (X線)

カテゴリー	精検受診者数	異常なし		良性疾患		悪性疾患		不明	
		数	%	数	%	数	%	数	%
3	815	148	18.2	647	79.4	12	1.5	8	1.1
4	6	0	0.0	5	83.3	1	16.7	0	0.0
5	0	0	—	0	—	0	—	0	—
計	821	148	18.0	652	79.4	13	1.6	8	1.0

検診受診歴別発見がんの組織深達度と進行度（X線）

受診歴	がん発見者数	組織深達度				
		pT1	pT2	pT3	pT4	不明
初回受診者	3	1 (33.3 %)	0 (0.0 %)	2 (66.7 %)	0 (0.0 %)	0 (0.0 %)
逐年検診受診者	10	4 (40.0 %)	1 (10.0 %)	0 (0.0 %)	2 (20 %)	3 (30.0 %)
不明	0	—	—	—	—	—
計	13	5 (38.5 %)	1 (7.7 %)	2 (15.4 %)	2 (15.4 %)	3 (23.1 %)

受診歴	がん発見者数	進行度(病理分類)								
		I A	I B	II A	II B	III A	III B	III C	IV	不明
初回受診者	3	0 (0.0 %)	1 (33.3 %)	2 (66.7 %)	0 (0 %)	0 (0.0 %)	0 (0 %)	0 (0.0 %)	0 (0 %)	0 (0.0 %)
逐年検診受診者	10	6 (60.0 %)	1 (10.0 %)	0 (0.0 %)	1 (0.0 %)	0 (0.0 %)	1 (10.0 %)	0 (0.0 %)	0 (0.0 %)	1 (10.0 %)
不明	0	—	—	—	—	—	—	—	—	—
計	13	6 (46.2 %)	2 (15.4 %)	2 (15.4 %)	1 (7.7 %)	0 (0.0 %)	1 (7.69 %)	0 (0.0 %)	0 (0.0 %)	1 (7.7 %)

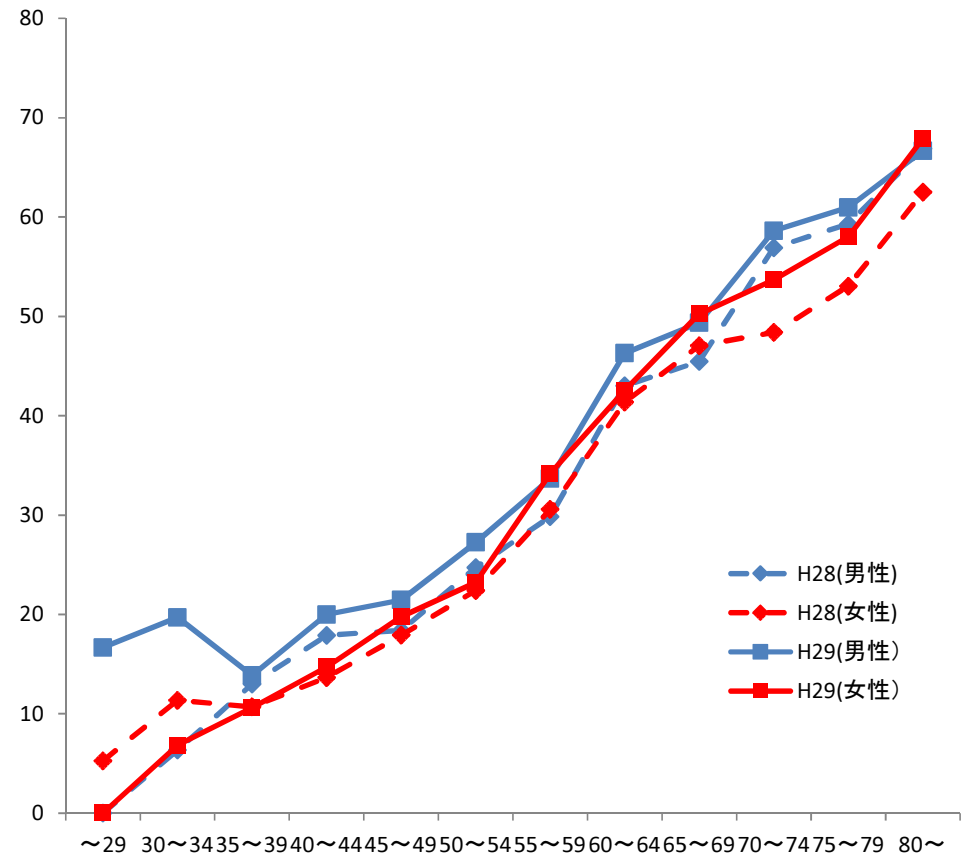
受診勧奨別精検受診率 (X線)

受診勧奨	対象受診者数	要精検者数	精検受診者数	精検受診率 (%)
あり	9296	737	616	83.58
なし	6385	338	205	60.65

性別・年齢階級別 胃炎の有無

性別	年齢	受診者数	胃炎有		胃炎無	
			数	率(%)	数	率(%)
男性	～29	18	3	16.67	15	83.33
	30～34	66	13	19.70	53	80.30
	35～39	527	73	13.85	454	86.15
	40～44	910	182	20.00	728	80.00
	45～49	923	198	21.45	725	78.55
	50～54	668	182	27.25	486	72.75
	55～59	647	218	33.69	429	66.31
	60～64	700	324	46.29	376	53.71
	65～69	934	461	49.36	473	50.64
	70～74	674	395	58.61	279	41.39
	75～79	438	267	60.96	171	39.04
	80～	303	202	66.67	101	33.33
	計	6808	2518	36.99	4290	63.01
女性	～29	19	0	0.00	19	100.00
	30～34	44	3	6.82	41	93.18
	35～39	264	28	10.61	236	89.39
	40～44	985	145	14.72	840	85.28
	45～49	1087	215	19.78	872	80.22
	50～54	986	229	23.23	757	76.77
	55～59	930	318	34.19	612	65.81
	60～64	1100	468	42.55	632	57.45
	65～69	1425	716	50.25	709	49.75
	70～74	1073	576	53.68	497	46.32
	75～79	667	387	58.02	280	41.98
	80～	293	199	67.92	94	32.08
	計	8873	3284	37.00	5589	63.00

年齢階級別 胃炎有の割合



胃炎の有無による 検診成績

胃炎の有無	対象 受診者数	要精検者 数	要精検 率	精検受診者 数	精検受診 率	がん発見者 数	がん発見 率	早期がん 数	早期がん 率	粘膜内がん 数	粘膜内がん 割合	陽性反応 適中度
有	5,802	964	16.61	737	76.45	13	0.22	8	61.5	4	30.8	1.34
無	9,879	111	1.12	84	75.68	0	0.00	0	0.0	0	0	0.00

カテゴリー	1		2		3		4		5		合計
	数	率(%)	数	率(%)	数	率(%)	数	率(%)	数	率(%)	
有	0	0.00	4838	83.39	960	16.55	4	0.07	0	0.00	5802
無	8780	88.88	988	10.00	107	1.08	4	0.04	0	0.00	9879

胃炎の有無による 精検結果

胃炎の有無	精検受診者数	異常なし	良性疾患					がん	がん		不明
			計	ポリープ	胃潰瘍	十二指腸潰瘍	その他		早期がん	粘膜内がん	
有 737	821	122	596	23	17	4	552 ※1	13	8	4	6
		14.9%	72.6%	2.8%	2.1%	0.5%	67.2%	1.6%	1.0%	0.5%	0.7%
26		56	8	1	0	47 ※2	0	0	0	2	
3.2%		6.8%	1.0%	0.1%	0.0%	5.7%	0.0%	0.0%	0.0%	0.2%	
無 84											

※1 その他

疾患名	数	疾患名	数
胃炎	523	逆流性食道炎	2
胃腺腫	3	食道裂孔ヘルニア	2
胃潰瘍癒痕	4	食道がん	2
胃粘膜下腫瘍	5	十二指腸炎	1
機能性胃腸炎	1	十二指腸潰瘍癒痕	2
粘膜萎縮	1	不明	4
びらん	2		

※2 その他

疾患名	数
胃炎	33
胃潰瘍癒痕	1
胃粘膜下腫瘍	7
逆流性食道炎	3
壁外圧迫	2
不明	1

胃炎の有無による 年齢階級別成績(男性)

性別	年齢	受診者数	要精検者		精検受診者		がん発見者		早期がん		粘膜内がん数	陽性反応適中度
			数	率(%)	数	率(%)	数	率(%)	数	率(%)		
男性 胃炎 有	～29	3	1	33.33	0	0.00	0	0.00	0	—	0	0.0
	30～34	13	3	23.08	3	100	0	0.00	0	—	0	0.0
	35～39	73	11	15.07	9	81.80	0	0.00	0	—	0	0.0
	40～44	182	27	14.84	12	44.40	0	0.00	0	—	0	0.0
	45～49	198	29	14.65	17	58.60	0	0.00	0	—	0	0.0
	50～54	182	38	20.88	24	63.20	0	0.00	0	—	0	0.0
	55～59	218	59	27.06	31	52.50	1	0.46	0	0.00	0	1.7
	60～64	324	63	19.44	41	65.10	1	0.31	1	100.00	1	1.6
	65～69	461	97	21.04	80	82.50	0	0.00	0	—	0	0.0
	70～74	395	82	20.76	64	78.10	3	0.76	3	100.00	1	3.7
	75～79	267	54	20.22	48	88.90	4	1.50	3	75.00	1	7.4
	80～	202	48	23.76	40	83.30	2	0.99	0	0.00	0	4.2
	計	2518	512	20.33	369	72.10	11	0.44	7	63.64	3	2.2
男性 胃炎 無	～29	15	0	0.00	0	—	0	0.00	0	—	0	—
	30～34	53	0	0.00	0	—	0	0.00	0	—	0	—
	35～39	454	3	0.66	2	66.70	0	0.00	0	—	0	0.0
	40～44	728	1	0.14	1	100.00	0	0.00	0	—	0	0.0
	45～49	725	8	1.10	3	37.50	0	0.00	0	—	0	0.0
	50～54	486	4	0.82	2	50.00	0	0.00	0	—	0	0.0
	55～59	429	6	1.40	3	50.00	0	0.00	0	—	0	0.0
	60～64	376	6	1.60	3	50.00	0	0.00	0	—	0	0.0
	65～69	473	14	2.96	9	64.30	0	0.00	0	—	0	0.0
	70～74	279	2	0.72	1	50.00	0	0.00	0	—	0	0.0
	75～79	171	2	1.17	1	50.00	0	0.00	0	—	0	0.0
	80～	101	3	2.97	3	100.00	0	0.00	0	—	0	0.0
	計	4290	49	1.14	28	57.10	0	0.00	0	0.00	0	0.0

胃炎の有無による 年齢階級別成績(女性)

性別	年齢	受診者数	要精検者		精検受診者		がん発見者		早期がん		粘膜内がん数	陽性反応適中度
			数	率(%)	数	率(%)	数	率(%)	数	率(%)		
女性 胃炎 有	～29	0	0	—	0	—	0	—	0	—	0	—
	30～34	3	0	0.00	0	—	0	0.00	0	—	0	—
	35～39	28	2	7.14	2	100.00	0	0.00	0	—	0	0.0
	40～44	145	19	13.10	15	79.00	0	0.00	0	—	0	0.0
	45～49	215	26	12.09	16	61.50	0	0.00	0	—	0	0.0
	50～54	229	23	10.04	17	73.90	0	0.00	0	—	0	0.0
	55～59	318	31	9.75	28	90.30	0	0.00	0	—	0	0.0
	60～64	468	63	13.46	50	79.40	0	0.00	0	—	0	0.0
	65～69	716	104	14.53	84	80.80	1	0.14	1	100.00	1	1.0
	70～74	576	92	15.97	81	88.00	0	0.00	0	—	0	0.0
	75～79	387	59	15.24	47	79.70	1	0.26	0	0.00	0	1.7
	80～	199	33	16.58	28	84.90	0	0.00	0	—	0	0.0
	計	3284	452	13.76	368	81.41	2	0.06	1	50.00	1	0.4
女性 胃炎 無	～29	19	0	0.00	0	—	0	0.00	0	—	0	—
	30～34	41	0	0.00	0	—	0	0.00	0	—	0	—
	35～39	236	1	0.42	1	100.00	0	0.00	0	—	0	0.0
	40～44	840	2	0.24	2	100.00	0	0.00	0	—	0	0.0
	45～49	872	5	0.57	4	80.00	0	0.00	0	—	0	0.0
	50～54	757	4	0.53	4	100.00	0	0.00	0	—	0	0.0
	55～59	612	4	0.65	3	75.00	0	0.00	0	—	0	0.0
	60～64	632	13	2.06	11	84.60	0	0.00	0	—	0	0.0
	65～69	709	13	1.83	13	100.00	0	0.00	0	—	0	0.0
	70～74	497	9	1.81	8	88.90	0	0.00	0	—	0	0.0
	75～79	280	10	3.91	10	100.00	0	0.00	0	—	0	0.0
	80～	94	1	1.06	0	0.00	0	0.00	0	—	0	0.0
	計	5589	62	1.11	56	90.32	0	0.00	0	0.00	0	0.0

**胃炎の有無による
検診受診歴別発見がんの組織深達度と進行度**

胃炎の有無	がん発見者数	組織深達度				
		pT1	pT2	pT3	pT4	不明
あり	13	5 (38.5 %)	1 (7.7 %)	2 (15.4 %)	2 (15.4 %)	3 (23.1 %)
なし	0	0	0	0	0	0
計	13	5 (38.5 %)	1 (7.7 %)	2 (15.4 %)	2 (15.4 %)	3 (23.1 %)

胃炎の有無	がん発見者数	進行度(病理分類)								
		I A	I B	II A	II B	III A	III B	III C	IV	不明
あり	13	6 (46.2 %)	2 (15.4 %)	2 (15.4 %)	1 (7.7 %)	0	1 (7.7 %)	0	0 (0.0 %)	1 (7.7 %)
なし	0	0	0	0	0	0	0	0	0	0
計	13	6 (46.2 %)	2 (15.4 %)	2 (15.4 %)	1 (7.7 %)	0	1 (7.7 %)	0	0 (0.0 %)	1 (7.7 %)

胃炎の有無による カテゴリー判定と精検結果

胃炎有	カテゴリー	精検受診者数	異常なし		良性疾患		悪性疾患		不明	
			数	%	数	%	数	%	数	%
	3	733	122	16.7	593	80.9	12	1.6	6	0.8
	4	4	0	0.0	3	75.0	1	25.0	0	0.0
	5	0	0	—	0	—	0	—	0	—
	計	737	122	16.6	596	80.9	13	1.8	6	0.8

胃炎無	カテゴリー	精検受診者数	異常なし		良性疾患		悪性疾患		不明	
			数	%	数	%	数	%	数	%
	3	82	26	31.7	54	65.9	0	0.0	2	2.4
	4	2	0	0.0	2	100.0	0	0.0	0	0.0
	5	0	0	—	0	—	0	—	0	—
	計	84	26	31.0	56	66.7	0	0.0	2	2.4

性別・年齢階級別成績(内視鏡)

性別	年齢	受診者数	要精検者		精検受診者		発見がん		早期がん		粘膜内がん数	陽性反応適中度
			数	率(%)	数	率(%)	数	率(%)	数	率(%)		
男性	19～29	0	0	—	0	—	0	—	0	—	0	—
	30～34	4	0	0.00	0	—	0	0.00	0	—	0	—
	35～39	29	4	13.79	1	25.00	0	0.00	0	—	0	0.00
	40～44	69	7	10.14	2	28.60	0	0.00	0	—	0	0.00
	45～49	63	10	15.87	3	30.00	0	0.00	0	—	0	0.00
	50～54	53	12	22.64	7	58.30	0	0.00	0	—	0	0.00
	55～59	42	5	11.90	1	20.00	0	0.00	0	—	0	0.00
	60～64	34	3	8.82	1	33.30	0	0.00	0	—	0	0.00
	65～69	18	3	16.67	1	33.30	0	0.00	0	—	0	0.00
	70～74	4	1	25.00	1	100.00	0	0.00	0	—	0	0.00
	75～79	1	0	0.00	0	—	0	0.00	0	—	0	—
	80～92	0	0	—	0	—	0	—	0	—	0	—
	計	317	45	14.20	17	37.80	0	0.00	0	0.00	0	0.00
女性	19～29	1	0	0.00	0	—	0	0.00	0	—	0	—
	30～34	7	0	0.00	0	—	0	0.00	0	—	0	—
	35～39	16	0	0.00	0	—	0	0.00	0	—	0	—
	40～44	40	5	12.50	2	40.00	0	0.00	0	—	0	0.00
	45～49	43	4	9.30	2	50.00	0	0.00	0	—	0	0.00
	50～54	31	3	9.68	3	100.00	0	0.00	0	—	0	0.00
	55～59	25	3	12.00	1	33.30	0	0.00	0	—	0	0.00
	60～64	17	5	29.41	4	80.00	0	0.00	0	—	0	0.00
	65～69	9	1	11.11	1	100.00	0	0.00	0	—	0	0.00
	70～74	1	1	100.00	1	100.00	0	0.00	0	—	0	0.00
	75～79	0	0	—	0	—	0	—	0	—	0	—
	80～92	0	0	—	0	—	0	—	0	—	0	—
	計	190	22	11.58	14	63.60	0	0.00	0	0.00	0	0.00

精検結果一覧(内視鏡)

(精検受診者31名の結果内訳)

胃炎	10例	32.26%
ポリープ	7例	22.58%
胃潰瘍	2例	6.45%
胃粘膜下腫瘍	1例	3.23%
十二指腸炎	1例	3.23%
逆流性食道炎	3例	9.68%
異常なし	4例	12.90%
不明	3例	9.68%

受診歴別成績(内視鏡)

	受診者数	要精検者数	要精検率	精検受診者	精検受診率	がん発見者数	がん発見率	早期がん数	早期がん率	粘膜内がん数	粘膜内がん率	陽性反応適中度
初回受診者	132	19	14.40	6	31.60	0	0.00	0	—	0	—	0.00
逐年検診受診者	375	48	12.80	25	52.10	0	0.00	0	—	0	—	0.00

初回受診者 = 過去3年間に胃内視鏡検査受診歴なし

逐年検診受診者 = 過去3年間に胃内視鏡検査受診歴あり

受診歴・年齢階級別成績(内視鏡・男性)

	年齢	受診者数	要精検者		精検受診者		発見がん		早期がん		粘膜内がん数	陽性反応 適中度
			数	率(%)	数	率(%)	数	率(%)	数	率(%)		
初回	30～34	3	0	0.00	0	—	0	0.00	0	—	0	—
	35～39	6	0	0.00	0	—	0	0.00	0	—	0	—
	40～44	16	3	18.80	2	66.70	0	0.00	0	—	0	0.0
	45～49	21	6	28.60	1	16.70	0	0.00	0	—	0	0.0
	50～54	11	3	27.30	0	0.00	0	0.00	0	—	0	0.0
	55～59	10	1	10.00	0	0.00	0	0.00	0	—	0	0.0
	60～64	8	2	25.00	1	50.00	0	0.00	0	—	0	0.0
	65～69	6	1	16.70	0	0.00	0	0.00	0	—	0	0.0
	70～74	0	0	—	0	—	0	—	0	—	0	—
	75～79	0	0	—	0	—	0	—	0	—	0	—
	80～	0	0	—	0	—	0	—	0	—	0	—
計	81	16	19.80	4	25.00	0	0.00	0	0.00	0	0.00	
逐年	30～34	1	0	0.00	0	—	0	0.00	0	—	0	—
	35～39	23	4	17.40	1	25.00	0	0.00	0	—	0	0.0
	40～44	53	4	7.60	0	0.00	0	0.00	0	—	0	0.0
	45～49	42	4	9.50	2	50.00	0	0.00	0	—	0	0.0
	50～54	42	9	21.40	7	77.80	0	0.00	0	—	0	0.0
	55～59	32	4	12.50	1	25.00	0	0.00	0	—	0	0.0
	60～64	26	1	3.90	0	0.00	0	0.00	0	—	0	0.0
	65～69	12	2	16.70	1	50.00	0	0.00	0	—	0	0.0
	70～74	4	1	25.00	1	100.00	0	0.00	0	—	0	0.0
	75～79	1	0	0.00	0	—	0	0.00	0	—	0	—
	80～	0	0	—	0	—	0	—	0	—	0	—
計	236	29	12.30	13	44.80	0	0.00	0	0.00	0	0.00	

受診歴・年齢階級別成績(内視鏡・女性)

	年齢	受診者数	要精検者		精検受診者		がん発見者		早期がん		粘膜内がん数	陽性反応適中度
			数	率(%)	数	率(%)	数	率(%)	数	率(%)		
初回	30～34	3	0	0.00	0	—	0	0.00	0	—	0	—
	35～39	10	0	0.00	0	—	0	0.00	0	—	0	—
	40～44	15	2	13.30	2	100.00	0	0.00	0	—	0	0.00
	45～49	8	0	0.00	0	—	0	0.00	0	—	0	—
	50～54	2	0	0.00	0	—	0	0.00	0	—	0	—
	55～59	7	1	14.30	0	0.00	0	0.00	0	—	0	0.00
	60～64	4	0	0.00	0	—	0	0.00	0	—	0	—
	65～69	1	0	0.00	0	—	0	0.00	0	—	0	—
	70～74	0	0	—	0	—	0	—	0	—	0	—
	75～79	0	0	—	0	—	0	—	0	—	0	—
	80～	0	0	—	0	—	0	—	0	—	0	—
計	51	3	5.90	2	66.70	0	0.00	0	0.00	0	0.00	
逐年	30～34	4	0	0.00	0	—	0	0.00	0	—	0	—
	35～39	6	0	0.00	0	—	0	0.00	0	—	0	—
	40～44	25	3	12.00	0	0.00	0	0.00	0	—	0	0.00
	45～49	35	4	11.40	2	50.00	0	0.00	0	—	0	0.00
	50～54	29	3	10.30	3	100.00	0	0.00	0	—	0	0.00
	55～59	18	2	11.10	1	50.00	0	0.00	0	—	0	0.00
	60～64	13	5	38.50	4	80.00	0	0.00	0	—	0	0.00
	65～69	8	1	12.50	1	100.00	0	0.00	0	—	0	0.00
	70～74	1	1	100.00	1	100.00	0	0.00	0	—	0	0.00
	75～79	0	0	—	0	—	0	—	0	—	0	—
	80～	0	0	—	0	—	0	—	0	—	0	—
計	139	19	13.70	12	63.20	0	0.00	0	0.00	0	0.00	