

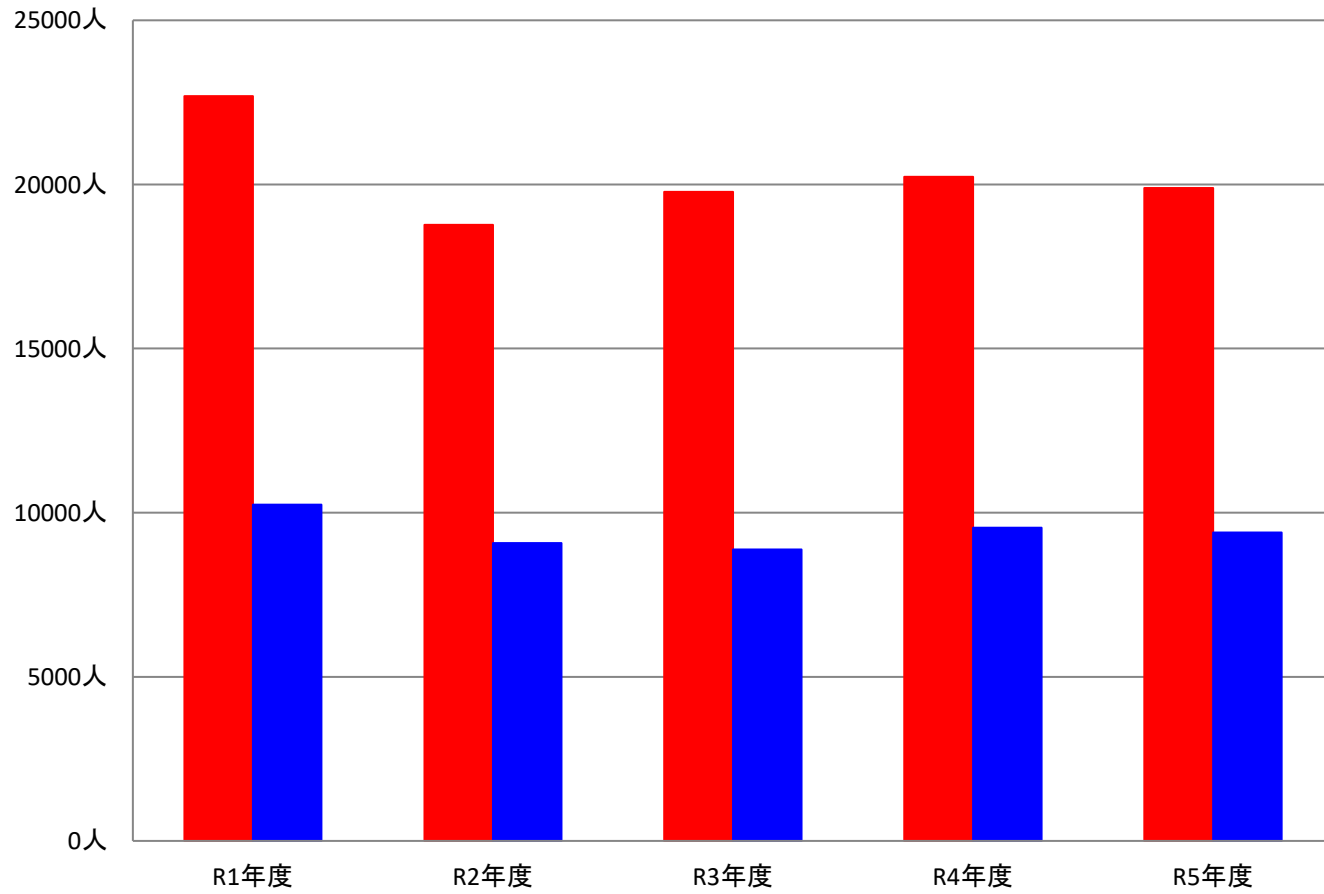
## 検診成績

	総受診者数	対象受診者数	要精検者数	要精検率	精検受診者数	精検受診率	乳がん発見数	乳がん発見率	陽性反応適中度
令和1(2019)年度	33,364	32,871	1,208	3.67	1,089	90.15	87	0.26	7.20
令和2(2020)年度	28,250	27,840	953	3.42	857	89.93	79	0.28	8.29
令和3(2021)年度	29,085	28,609	1,057	3.69	987	93.38	91	0.32	8.61
令和4(2022)年度	30,163	29,706	1,053	3.54	942	89.46	74	0.25	7.03
令和5(2023)年度	29,771	29,122	919	3.16	818	89.01	98	0.34	10.66

(\*同意が得られ精密検査結果集約が可能な受診者)

## 受診者数の推移

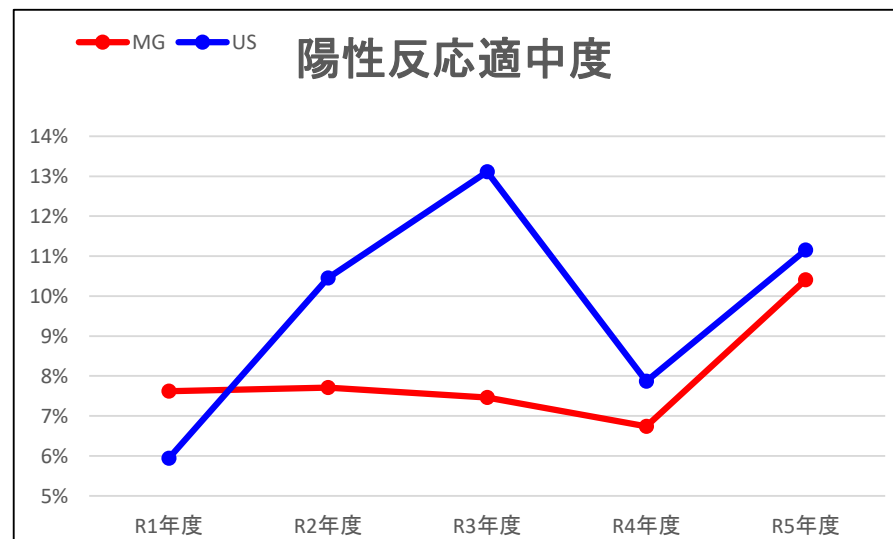
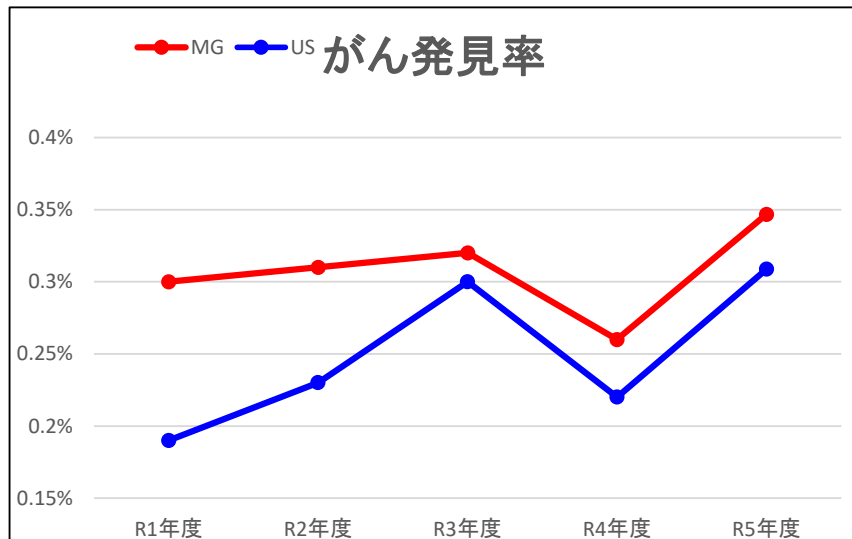
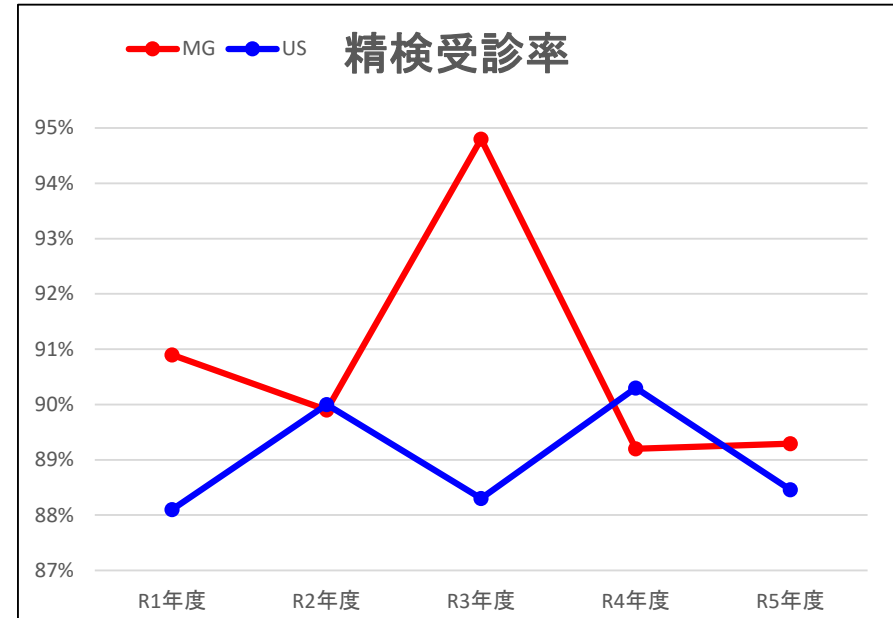
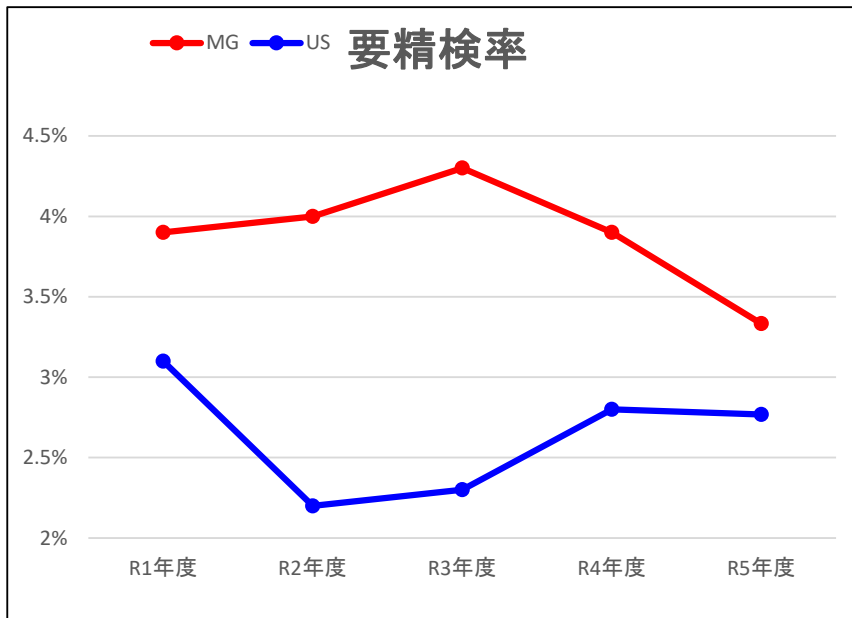
■ MG  
■ US



## モダリティ別成績

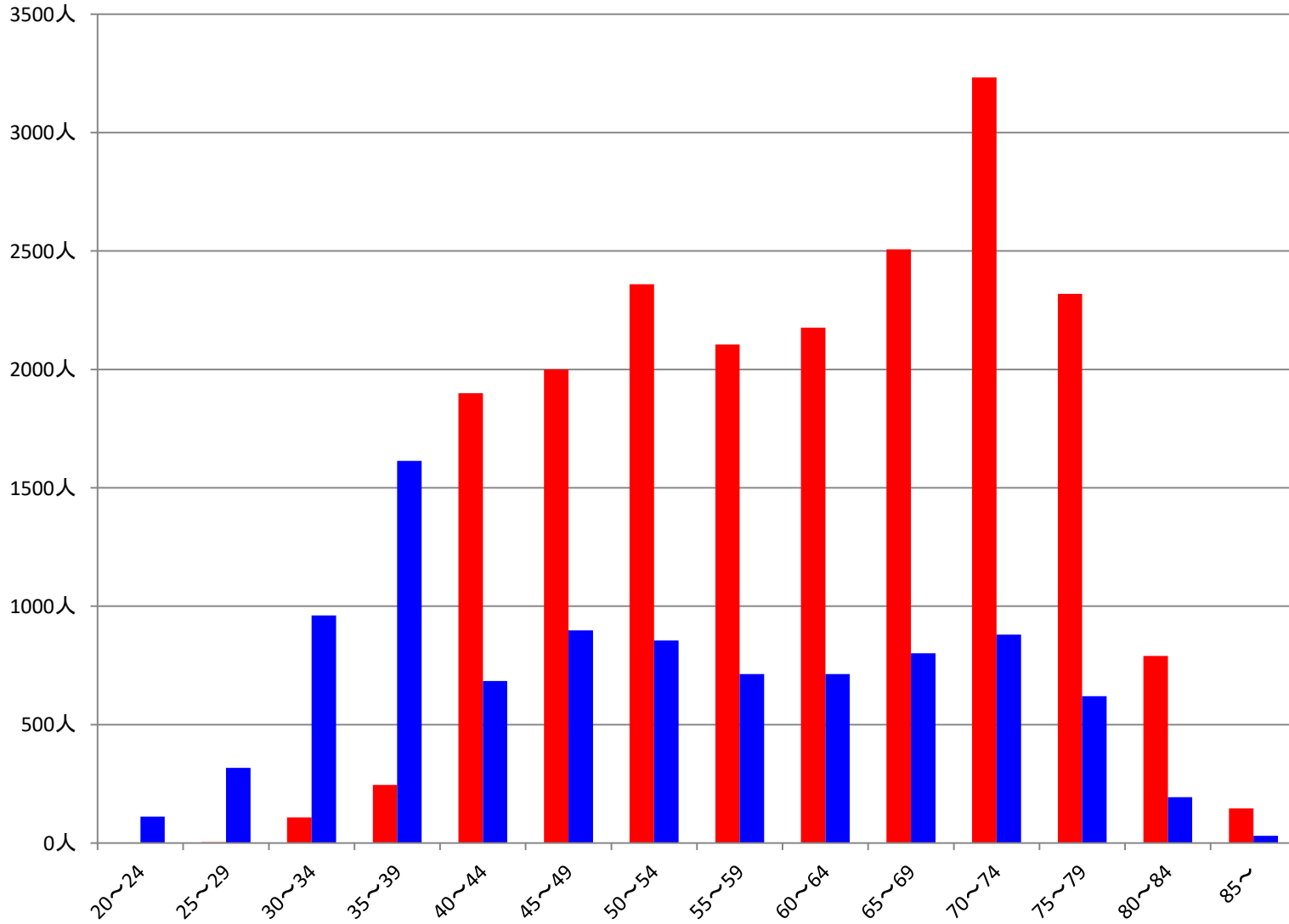
		受診者数	要精検者数	要精検率	精検受診者数	精検受診率	乳がん発見数	乳がん発見率	陽性反応 適中度
当施設	M G	19,894	663	3.33	592	89.29	69	0.35	10.41
	U S	9,393	260	2.77	230	88.46	29	0.31	11.15

## モダリティ別成績の推移

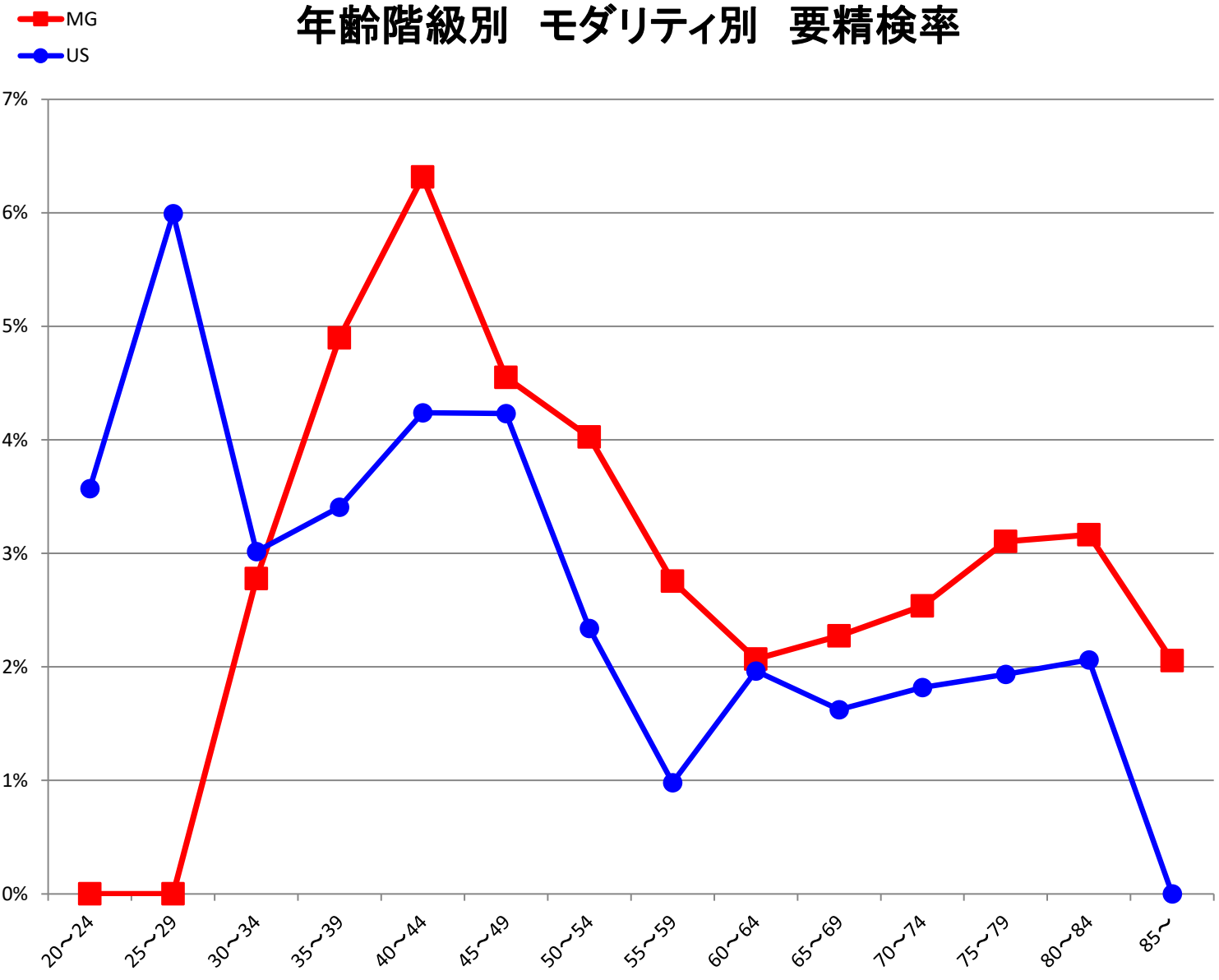


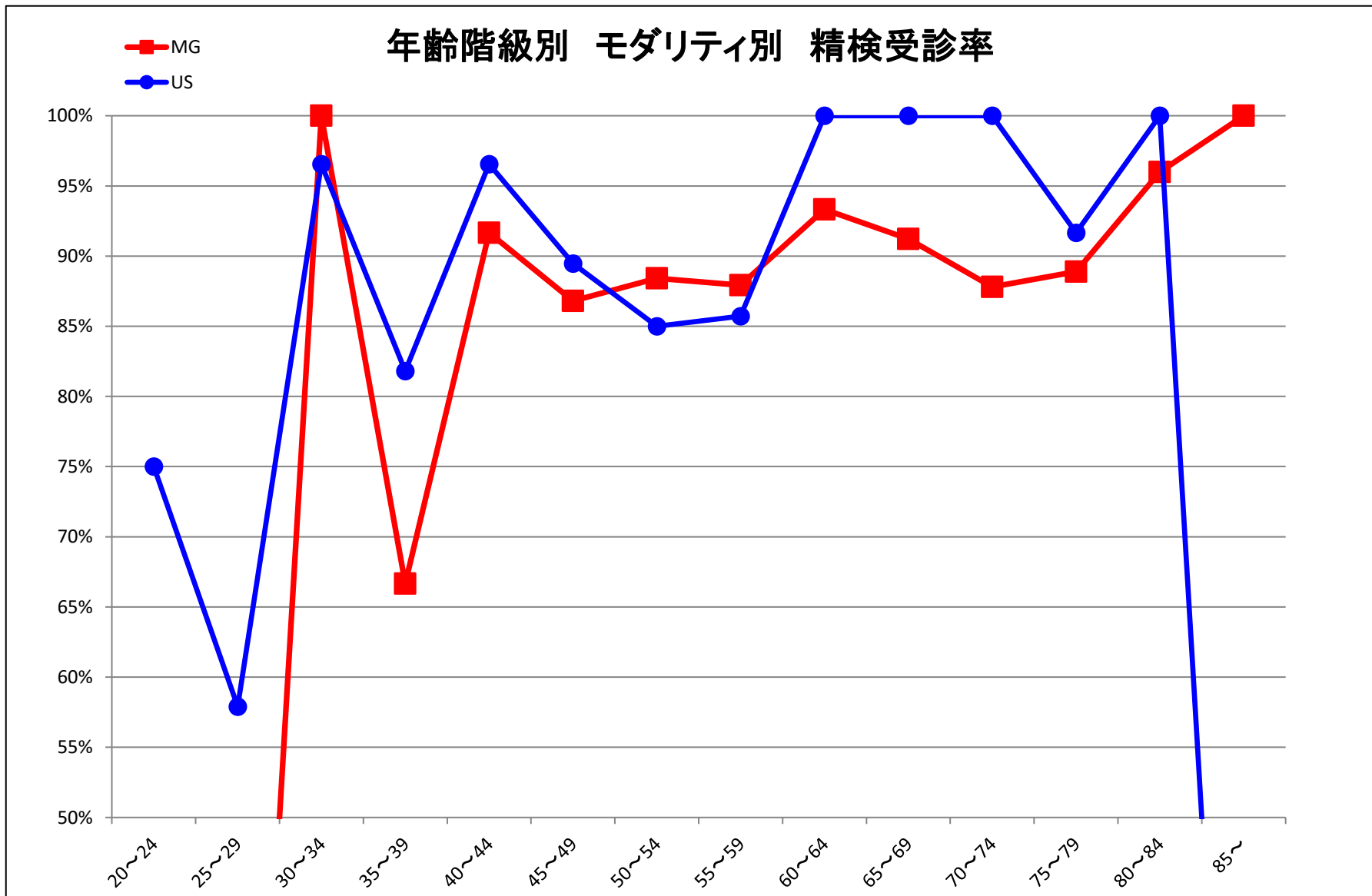
# 年齢階級別 モダリティ別 受診者数

■ MG  
■ US

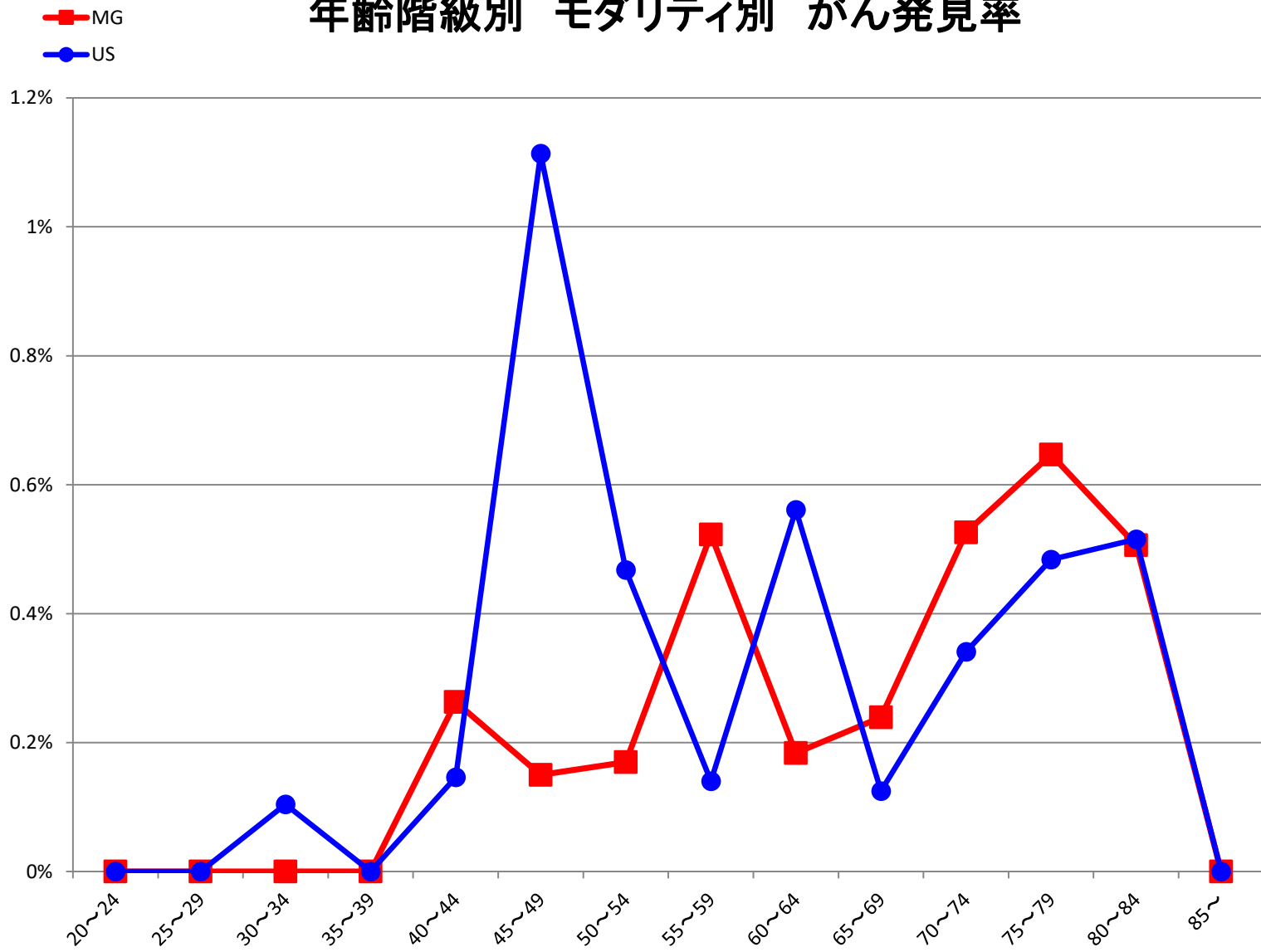


# 年齢階級別 モダリティ別 要精検率



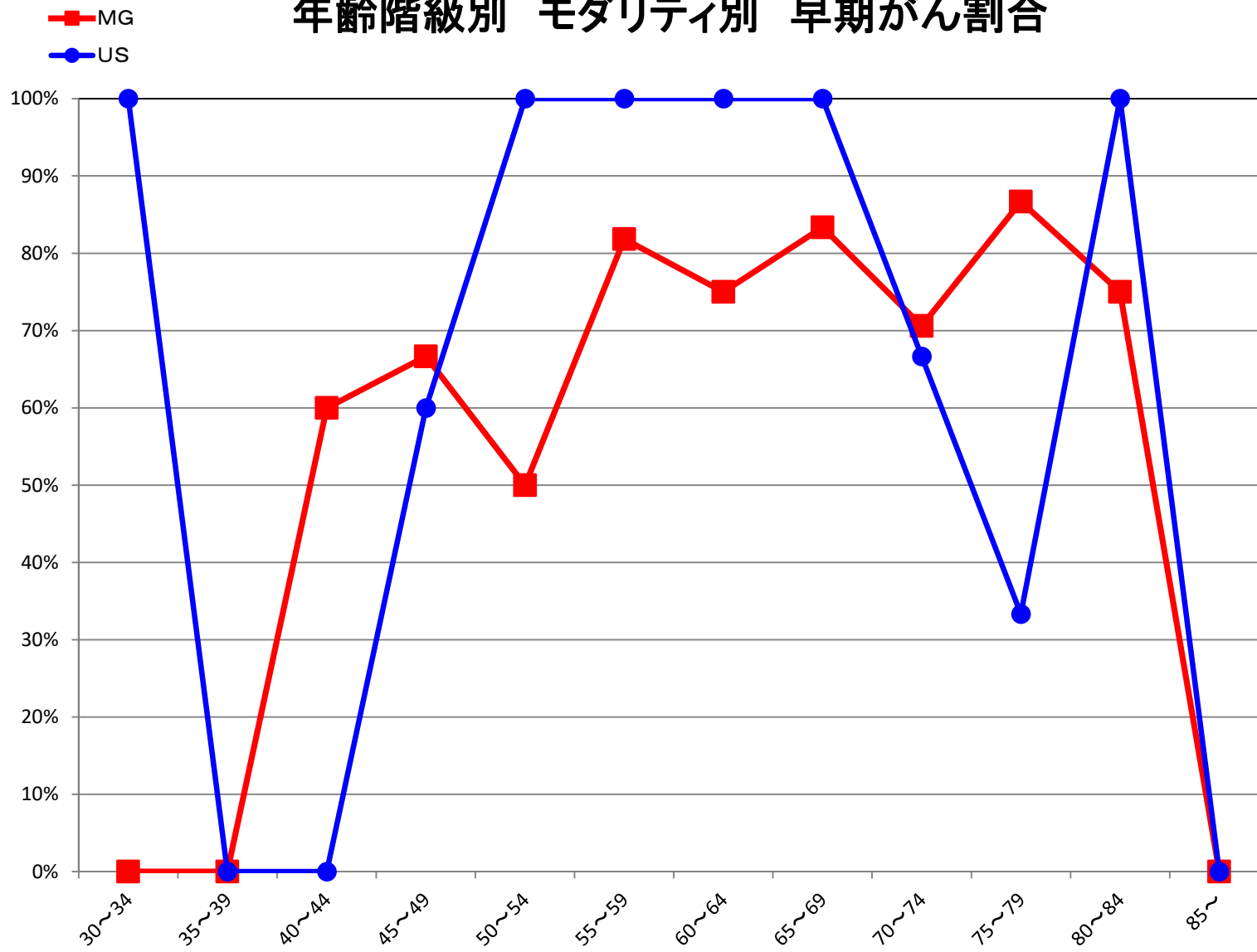


# 年齢階級別 モダリティ別 がん発見率



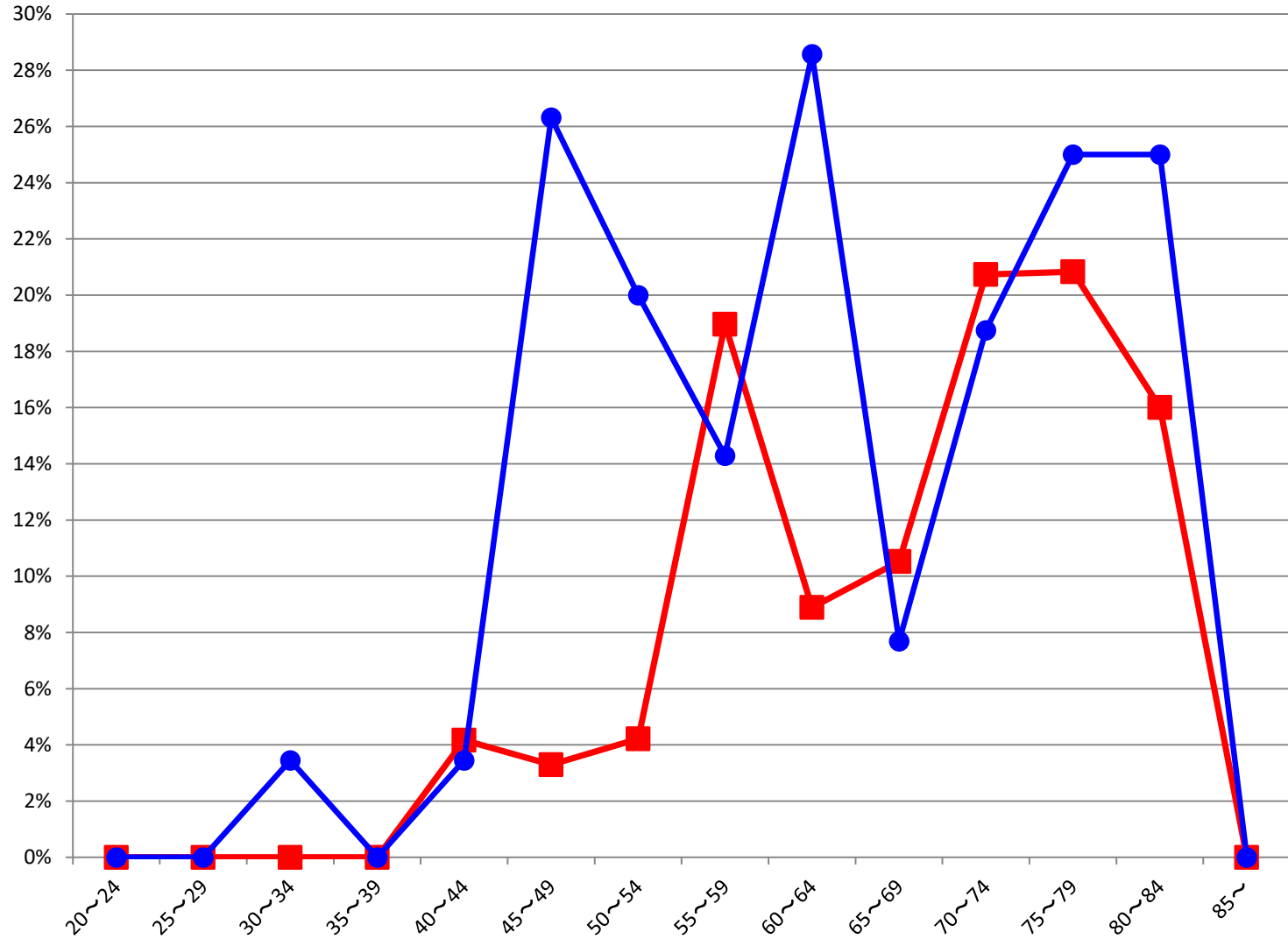


# 年齢階級別 モダリティ別 早期がん割合



# 年齢階級別 モダリティ別 陽性反応適中度

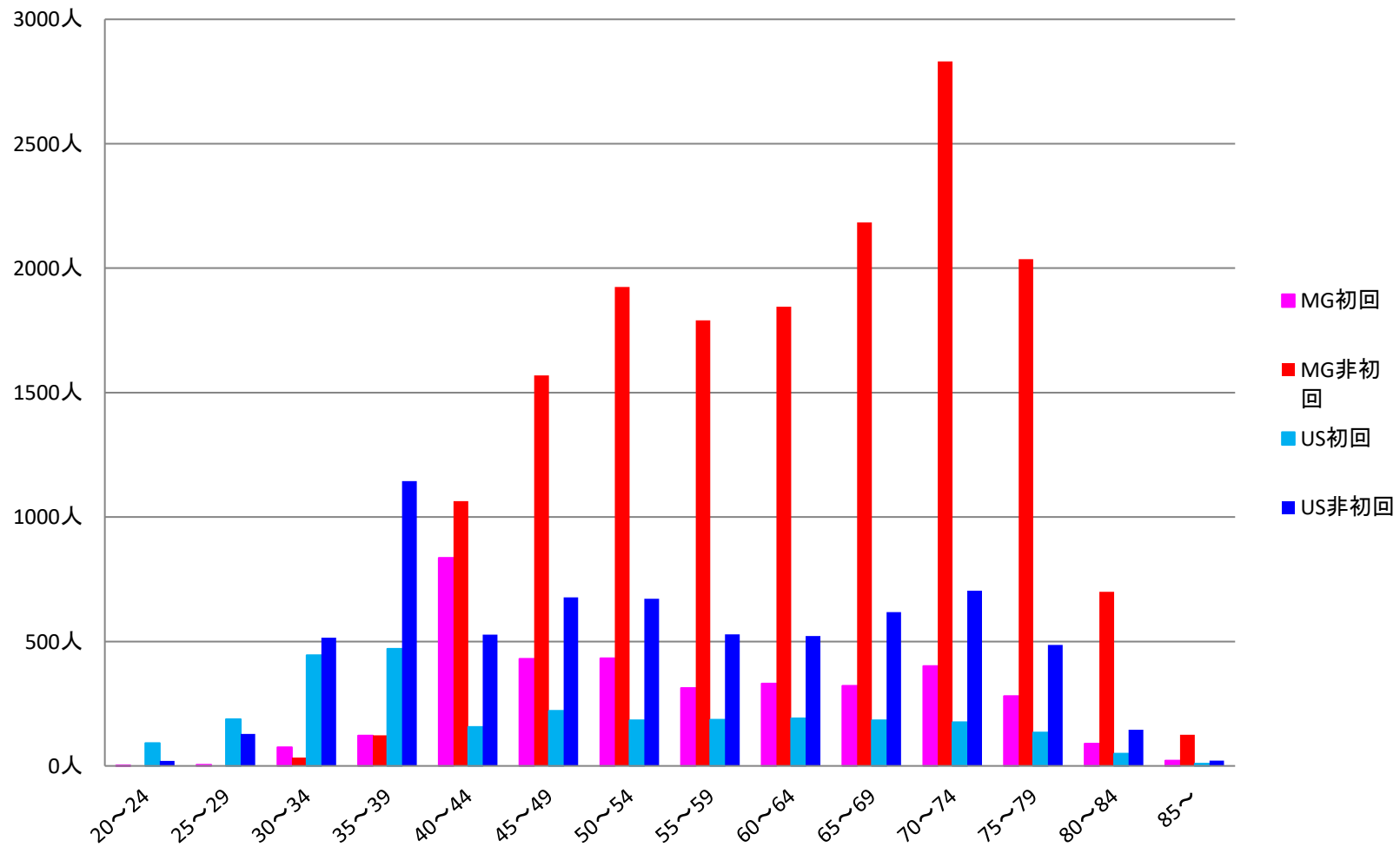
MG  
US



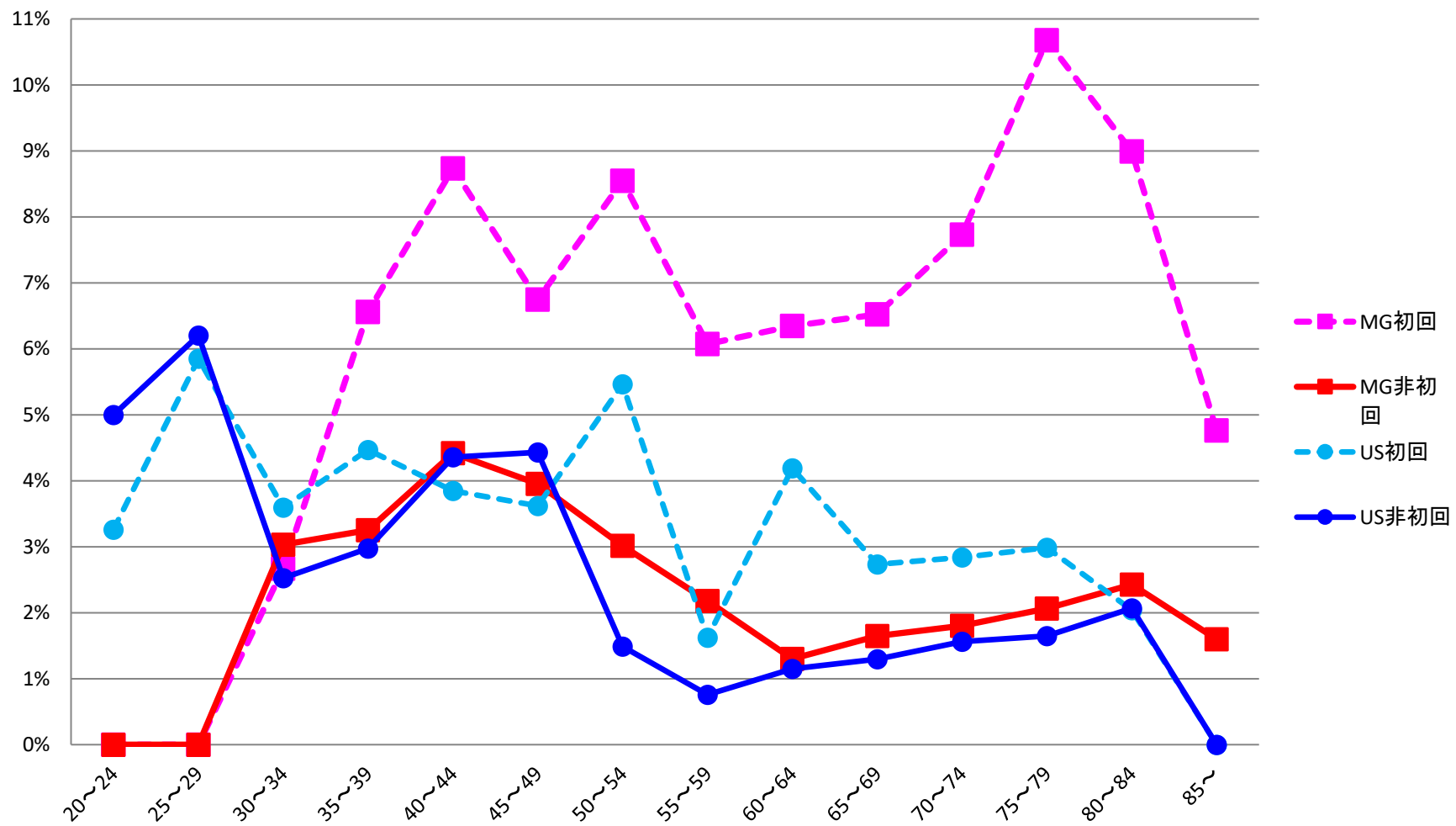
## 受診歴別成績

		受診者数	要精検者数	要精検率	精検受診者数	精検受診率	乳がん発見数	乳がん発見率	陽性反応 適中度
M G	初回受診	3,659	280	7.65	245	87.50	31	0.85	11.07
	非初回受診	16,225	383	2.36	347	90.60	38	0.23	9.92
	不明	10	0	0.00	—	—	—	—	—
U S	初回受診	2,682	101	3.77	90	89.11	12	0.45	11.88
	非初回受診	6,710	159	2.37	140	88.05	17	0.25	10.69
	不明	1	0	0.00	—	—	—	—	—

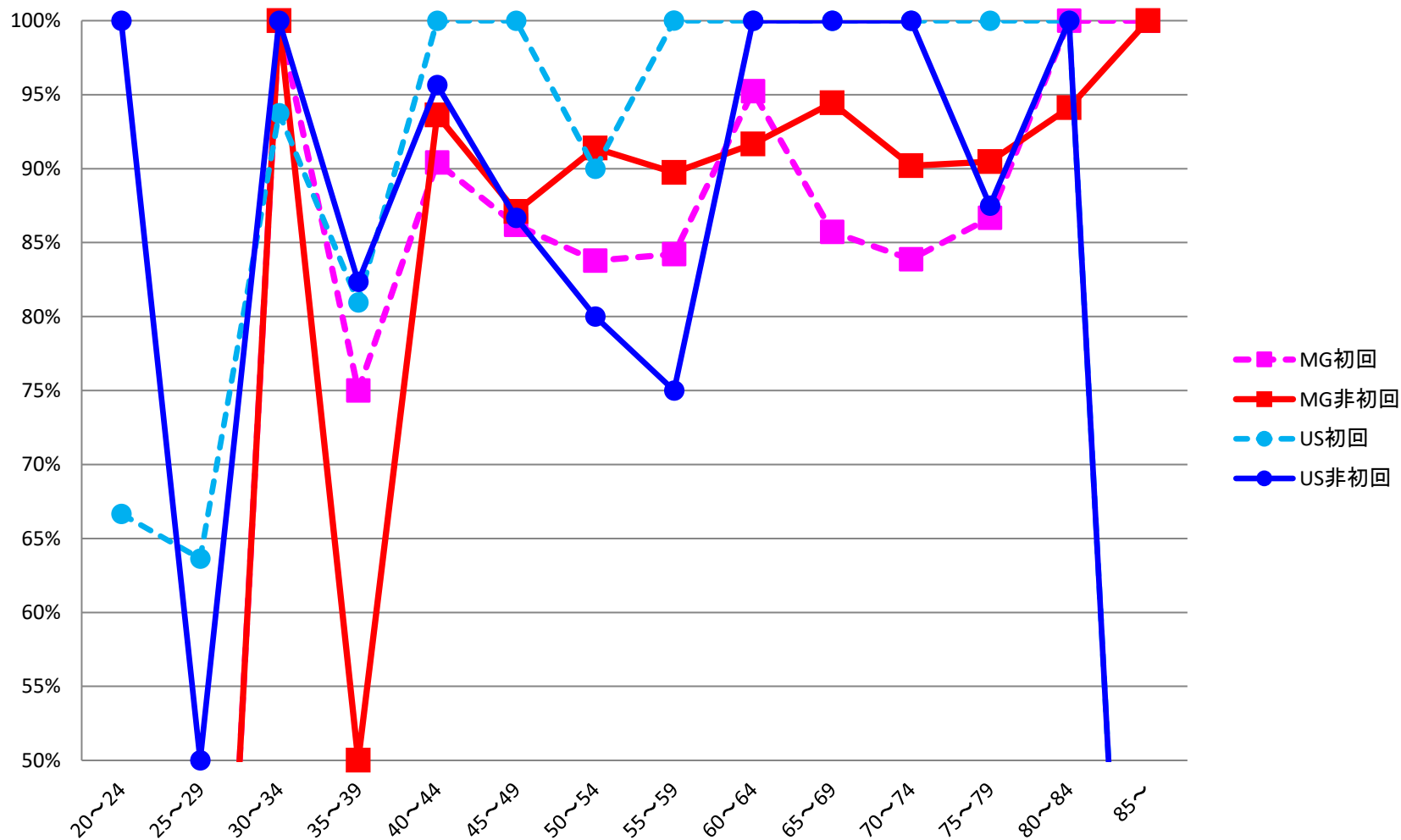
## 年齢階級別 受診歴別 受診者数



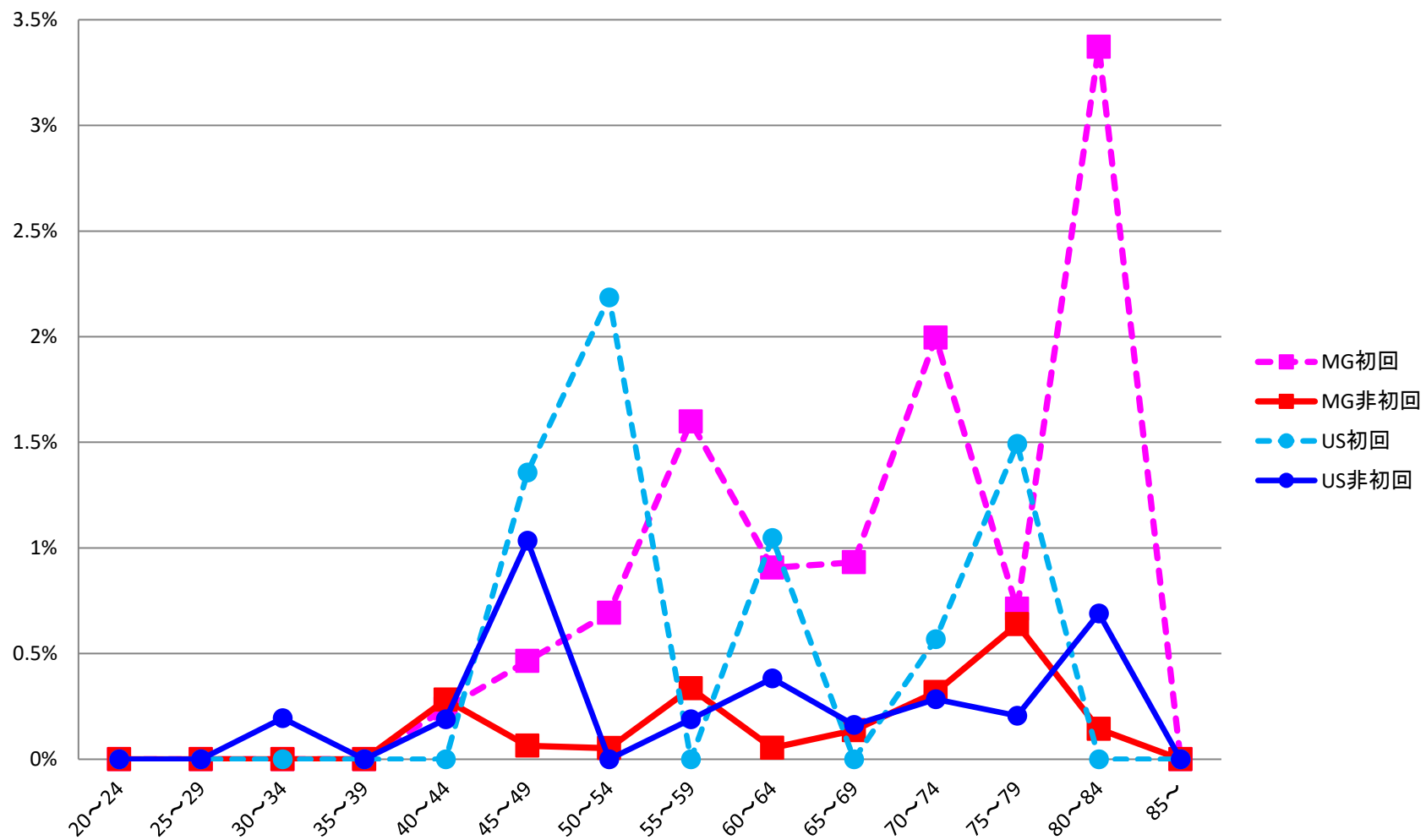
## 年齢階級別 受診歴別 要精検率



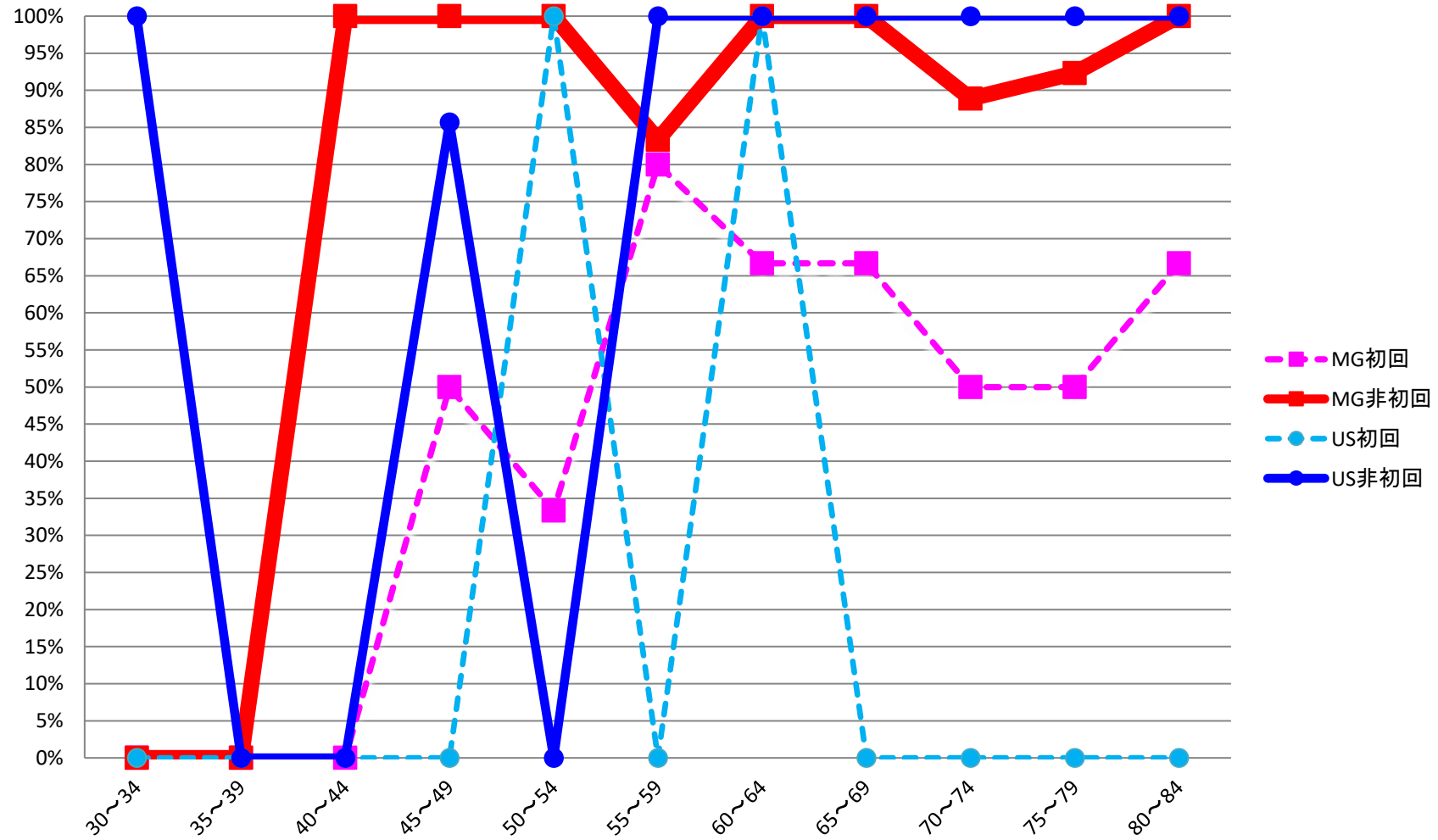
### 年齢階級別 受診歴別 精検受診率



## 年齢階級別 受診歴別 がん発見率

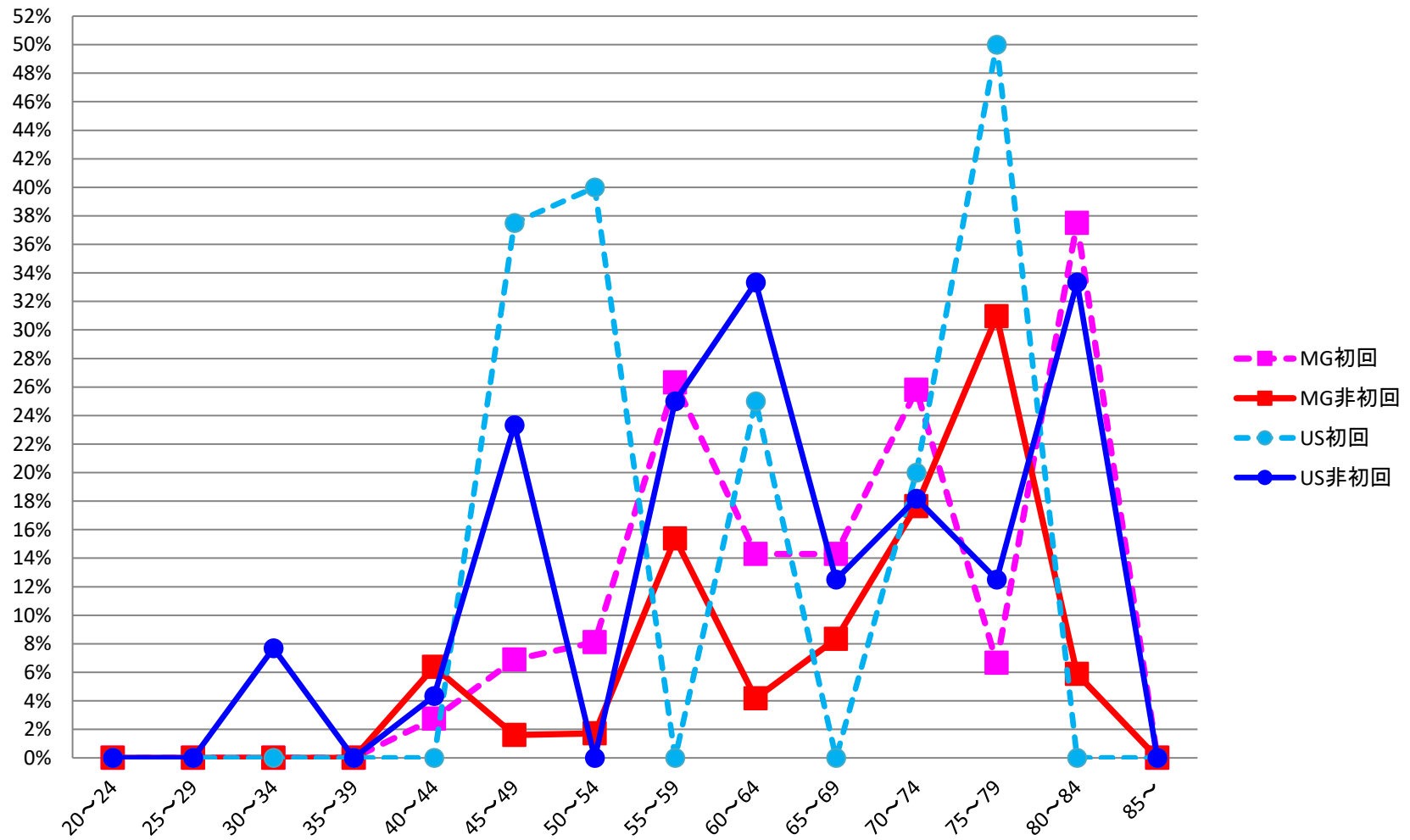


## 年齢階級別 受診歴別 早期がん割合





## 年齢階級別 受診歴別 陽性反応適中度



乳がん検診(～74歳)

		基準値	市町
精検受診率(以上)		90%	91%
非初回受診者の2年連続 受診者数割合(以下)		30%	49%
要精検率(以下)	計	6.04%	3.20%
	初回	9.70%	7.31%
	非初回	5.19%	2.25%
がん発見率(以上)	計	0.30%	0.31%
	初回	0.55%	0.86%
	非初回	0.24%	0.18%
陽性反応適中度(以上)	計	4.95%	9.64%
	初回	5.70%	11.71%
	非初回	4.62%	8.09%

## MG カテゴリー判定と精検結果

カテゴリー	精検受診者数	異常なし		良性疾患		悪性疾患		不明	
		数	%	数	%	数	%	数	%
3	520	219	42.1	254	48.8	26	5.0	21	4.0
4	55	8	14.5	16	29.1	31	56.4	0	0.0
5	13	0	0.0	0	0.0	13	100.0	0	0.0
計	588	227	38.6	270	45.9	70	11.9	21	3.6

※ 精検受診者数：カテ1だが「血性分泌物あり」で精検受診された方4名を除く。 $592-588=4$

※ 悪性疾患：乳房の癌腫以外の腫瘍等の悪性の腫瘍が2名含まれる。血性分泌でがんの方1名除く。 $(69-1)+2=70$

## US カテゴリー判定と精検結果

カテゴリー	精検受診者数	異常なし		良性疾患		悪性疾患		不明	
		数	%	数	%	数	%	数	%
3	183	35	19.1	138	75.4	3	1.6	7	3.8
4	42	9	21.4	11	26.2	21	50.0	1	2.4
5	5	0	0.0	0	0.0	5	100.0	0	0.0
計	230	44	19.1	149	64.8	29	12.6	8	3.5

### 受診歴別 病期分類

		病期								合計	
		0	I	IIA	IIB	IIIA	IIIB	IIIC	IV		不明
	初回	8	17	14	1	2	0	1	2	0	45
	非初回	11	41	4	1	0	0	0	0	0	57
	不明	0	0	0	0	0	0	0	0	0	0
	合計	19	58	18	2	2	0	1	2	0	102

### 受診歴別 モダリティ別 病期分類

		病期								合計	
		0	I	IIA	IIB	IIIA	IIIB	IIIC	IV		不明
M G	初回	7	12	9	1	1	0	1	2	0	33
	非初回	9	28	2	1	0	0	0	0	0	40
	不明	0	0	0	0	0	0	0	0	0	0
	合計	16	40	11	2	1	0	1	2	0	73

U S	初回	1	5	5	0	1	0	0	0	0	12
	非初回	2	13	2	0	0	0	0	0	0	17
	不明	0	0	0	0	0	0	0	0	0	0
	合計	3	18	7	0	1	0	0	0	0	29

### モダリティ別 非浸潤癌・早期癌・進行癌割合

	総数 (②+③+ ④)	①非浸潤癌		②早期癌		③進行癌		④不明	
		数	%	数	%	数	%	数	%
MG	73	16	21.9	56	76.7	17	23.3	0	0.0
US	29	3	10.3	21	72.4	8	27.6	0	0.0

### 受診歴別 モダリティ別 非浸潤癌・早期癌・進行癌割合

		総数 (②+③+ ④)	①非浸潤癌		②早期癌		③進行癌		④不明	
			数	%	数	%	数	%	数	%
MG	初回	33	7	21.2	19	57.6	14	42.4	0	0.0
	非初回	40	9	22.5	37	92.5	3	7.5	0	0.0
	合計	73	16	21.9	56	76.7	17	23.3	0	0.0
US	初回	12	1	8.3	6	50.0	6	50.0	0	0.0
	非初回	17	2	11.8	15	88.2	2	11.8	0	0.0
	合計	29	3	10.3	21	72.4	8	27.6	0	0.0