

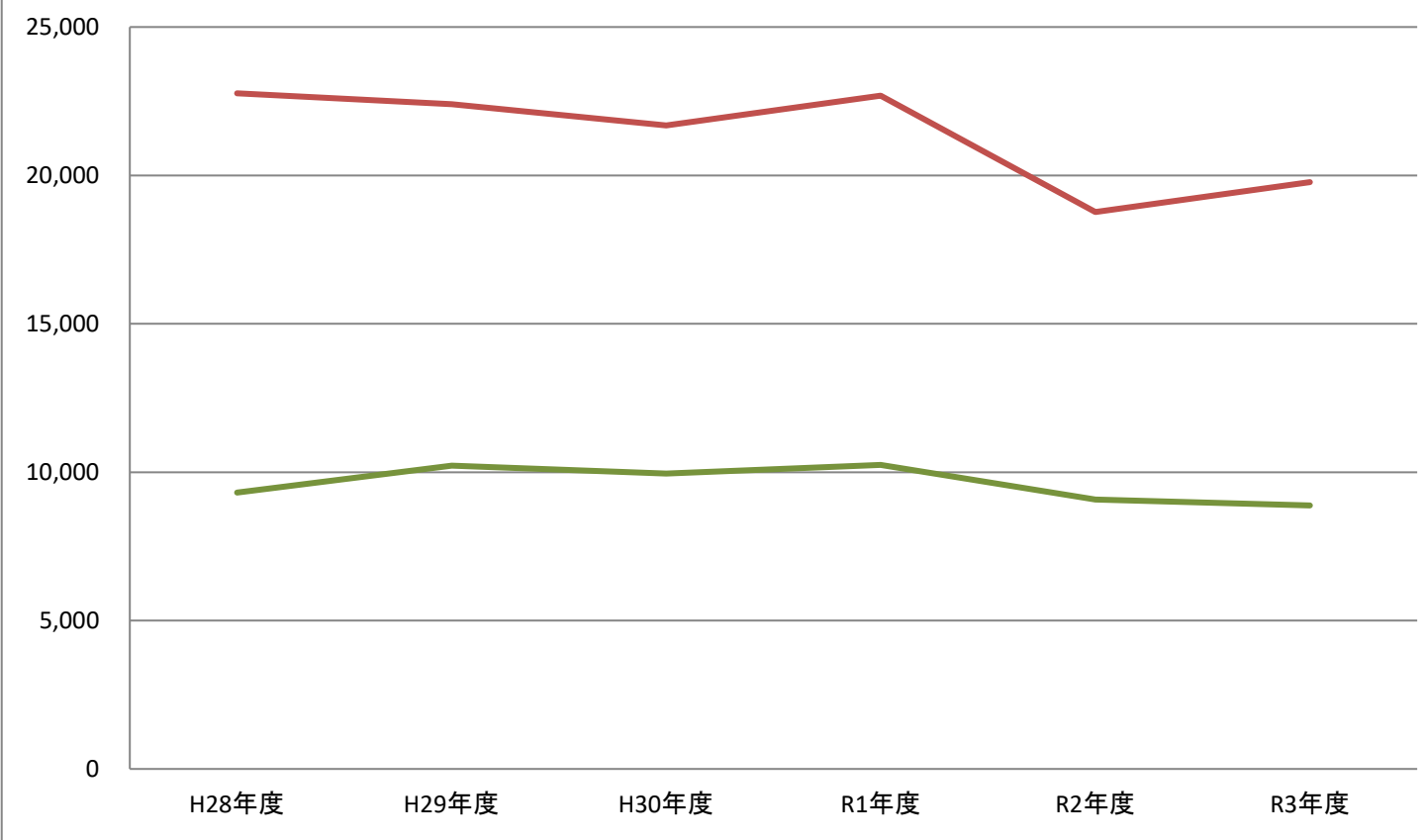
検診成績

	総受診者数	対象 受診者数	要精検者 数	要精検率	精 検 受診者数	精検受診 率	乳がん 発見数	乳がん 発見率	陽性反応 適中度
平成28(2016)年度	32,354	32,027	1,302	4.1	1,206	92.6	62	0.19	4.76
平成29(2017)年度	32,940	32,551	1,325	4.1	1,221	92.2	80	0.25	6.04
平成30(2018)年度	31,976	31,573	1,402	4.4	1,326	94.6	100	0.32	7.13
令和1(2019)年度	33,364	32,871	1,208	3.7	1,089	90.1	87	0.26	7.20
令和2(2020)年度	28,250	27,840	953	3.4	857	89.9	79	0.28	8.29
令和3(2021)年度	29,085	28,609	1,057	3.7	987	93.4	92	0.32	8.70

(*同意が得られ精密検査結果集約が可能な受診者)

受診者数の推移

MG US

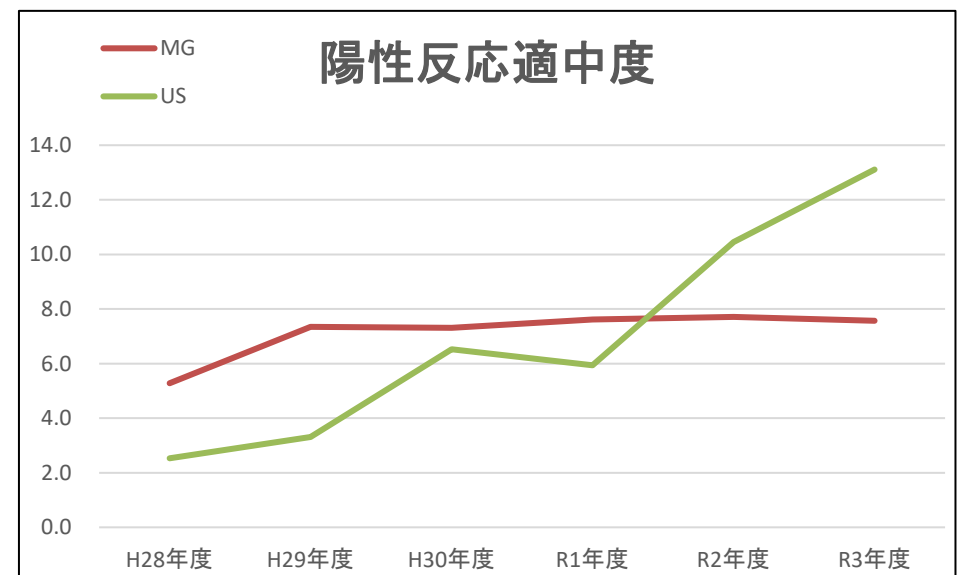
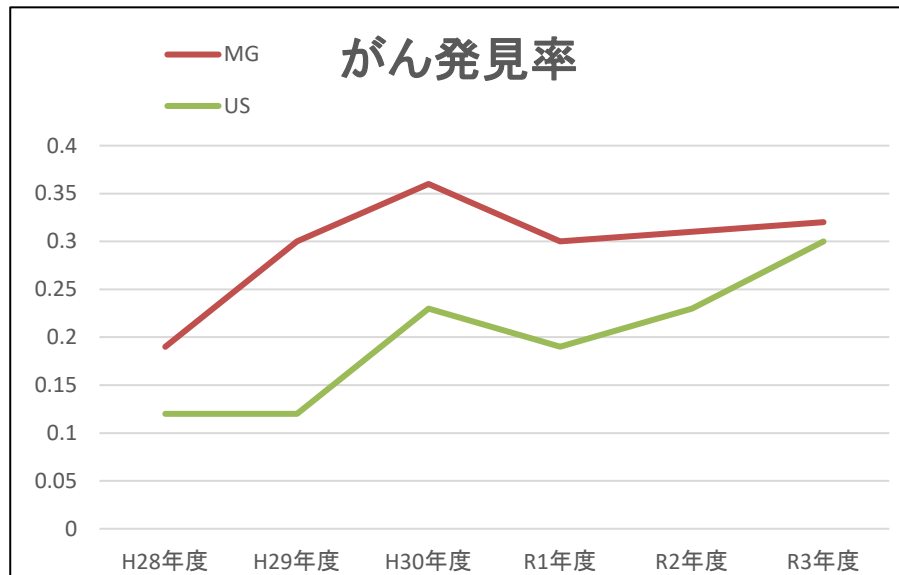
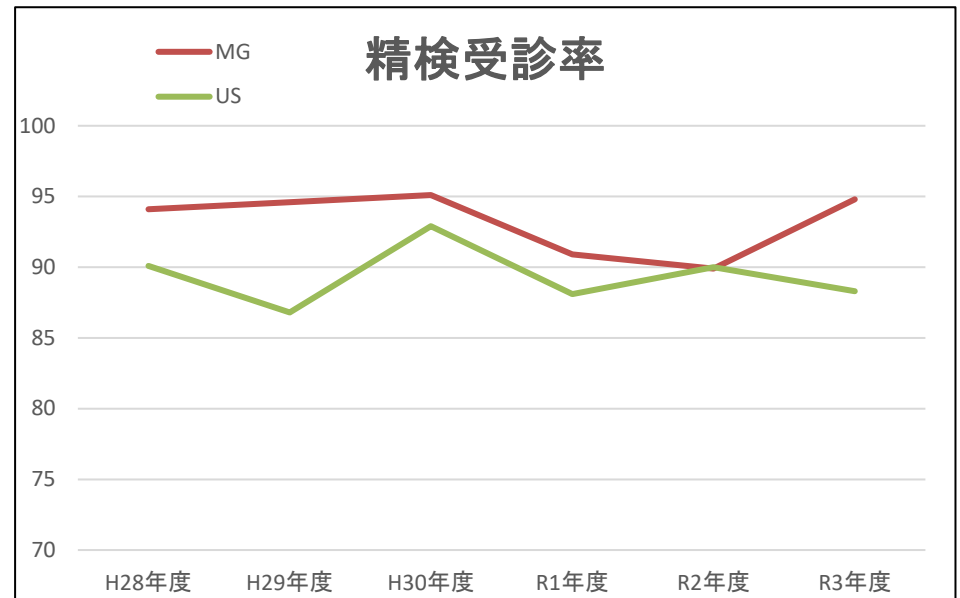
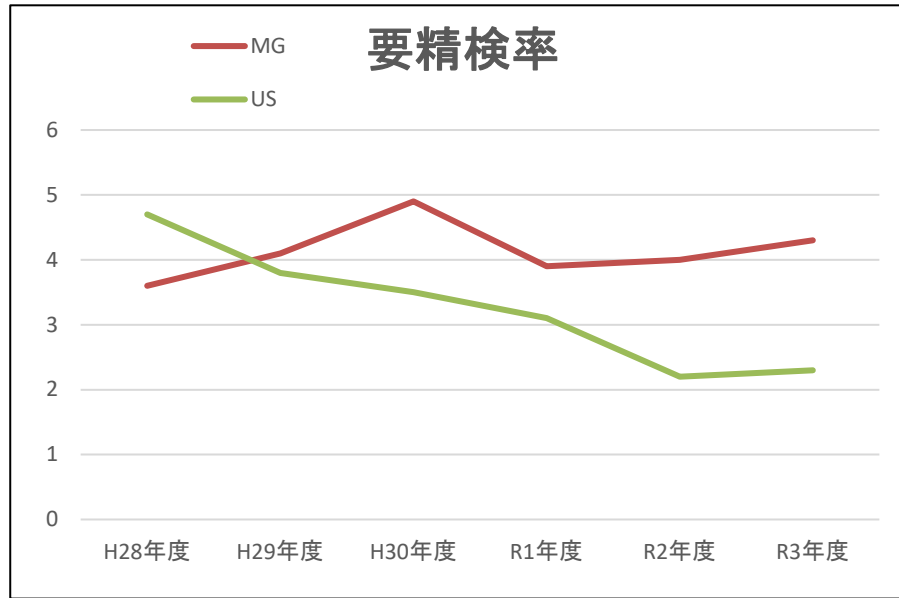


モダリティ別成績

		受診者数	要精検者数	要精検率	精検受診者数	精検受診率	乳がん発見数	乳がん発見率	陽性反応 適中度
当施設	M G	19,778	845	4.3	801	94.8	64	0.32	7.57
	U S	8,879	206	2.3	182	88.3	27	0.30	13.11

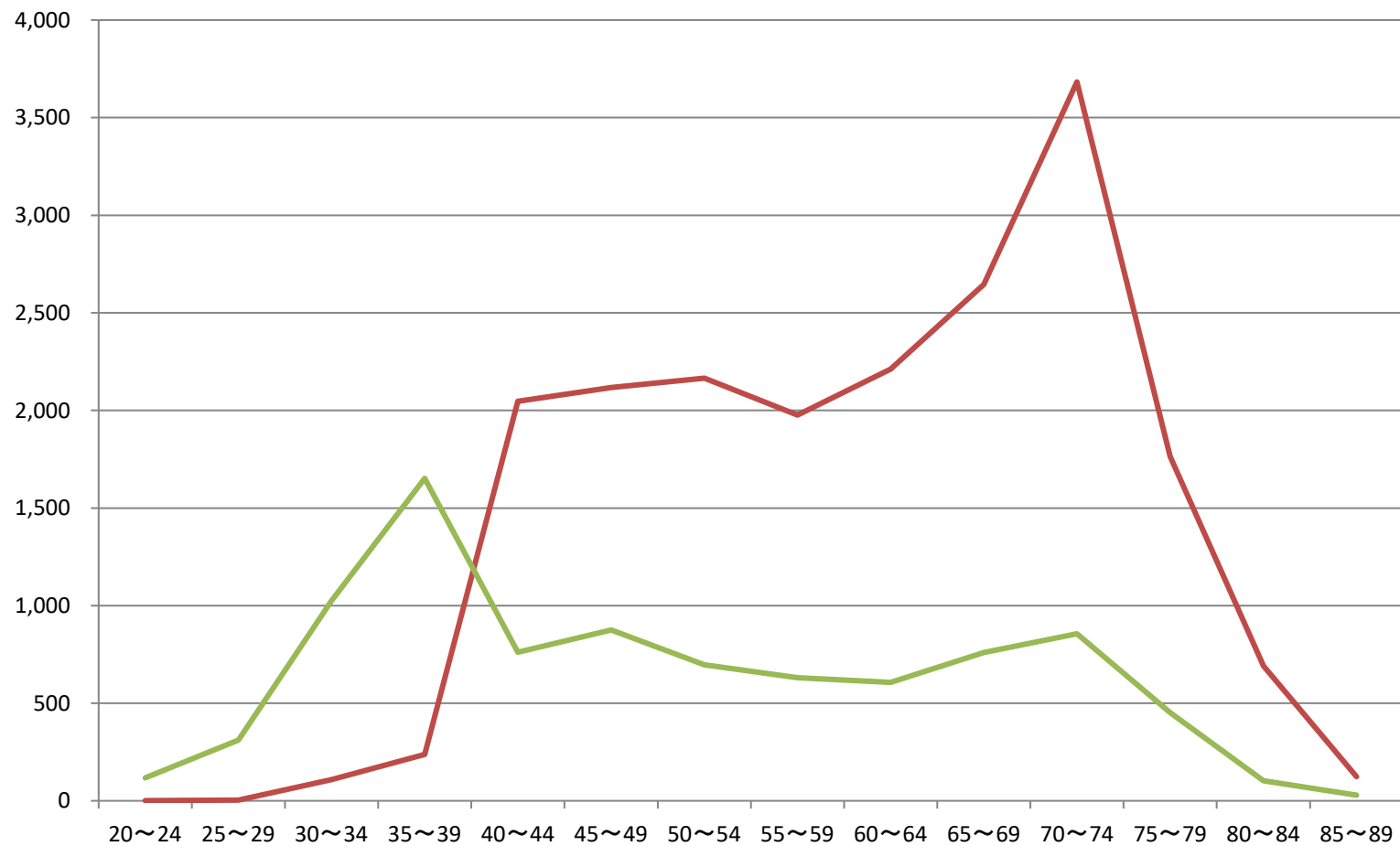
★血性分泌及び自覚症状で要精検者は除く。

モダリティ別成績の推移

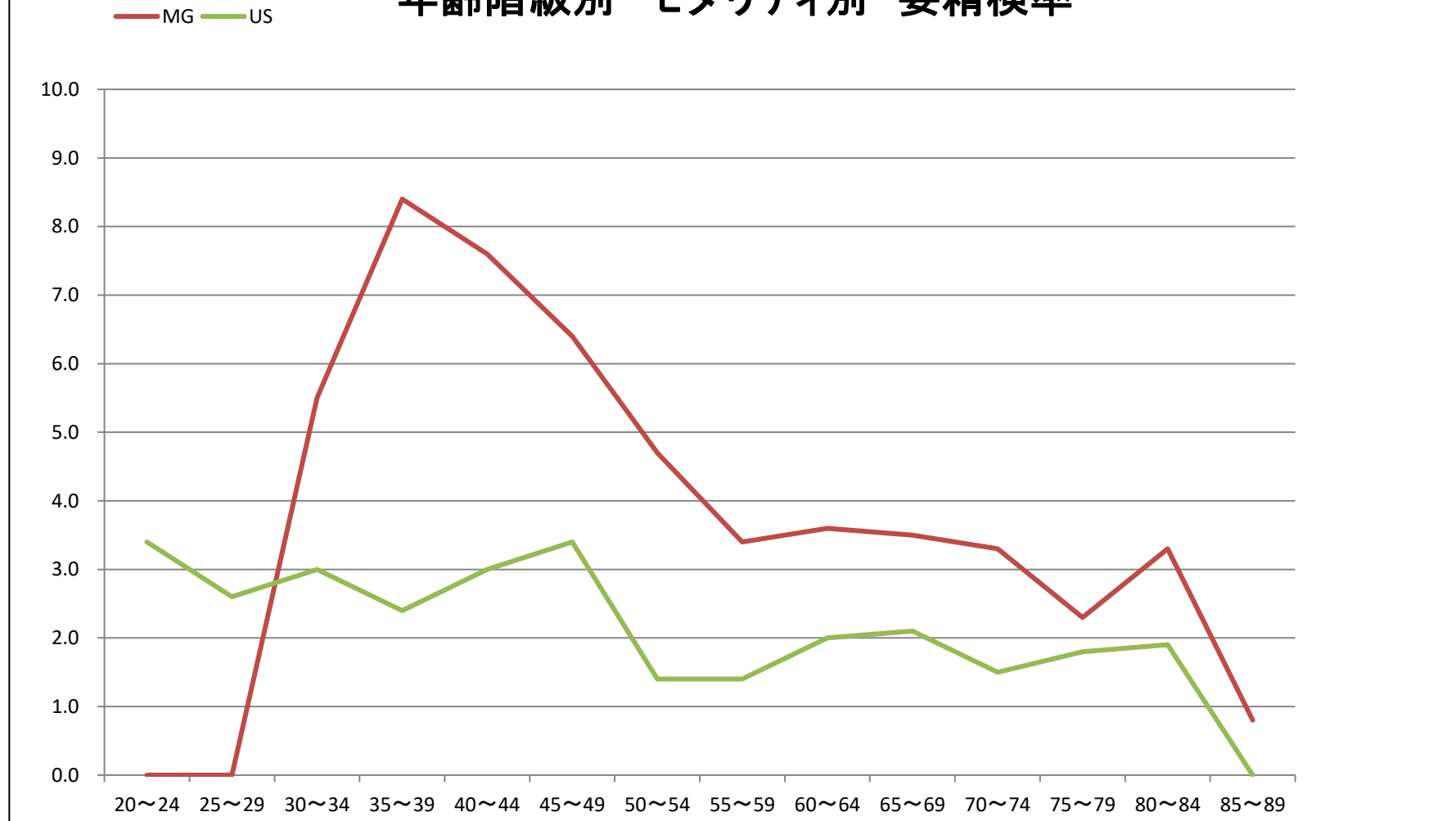


年齢階級別 モダリティ別 受診者数

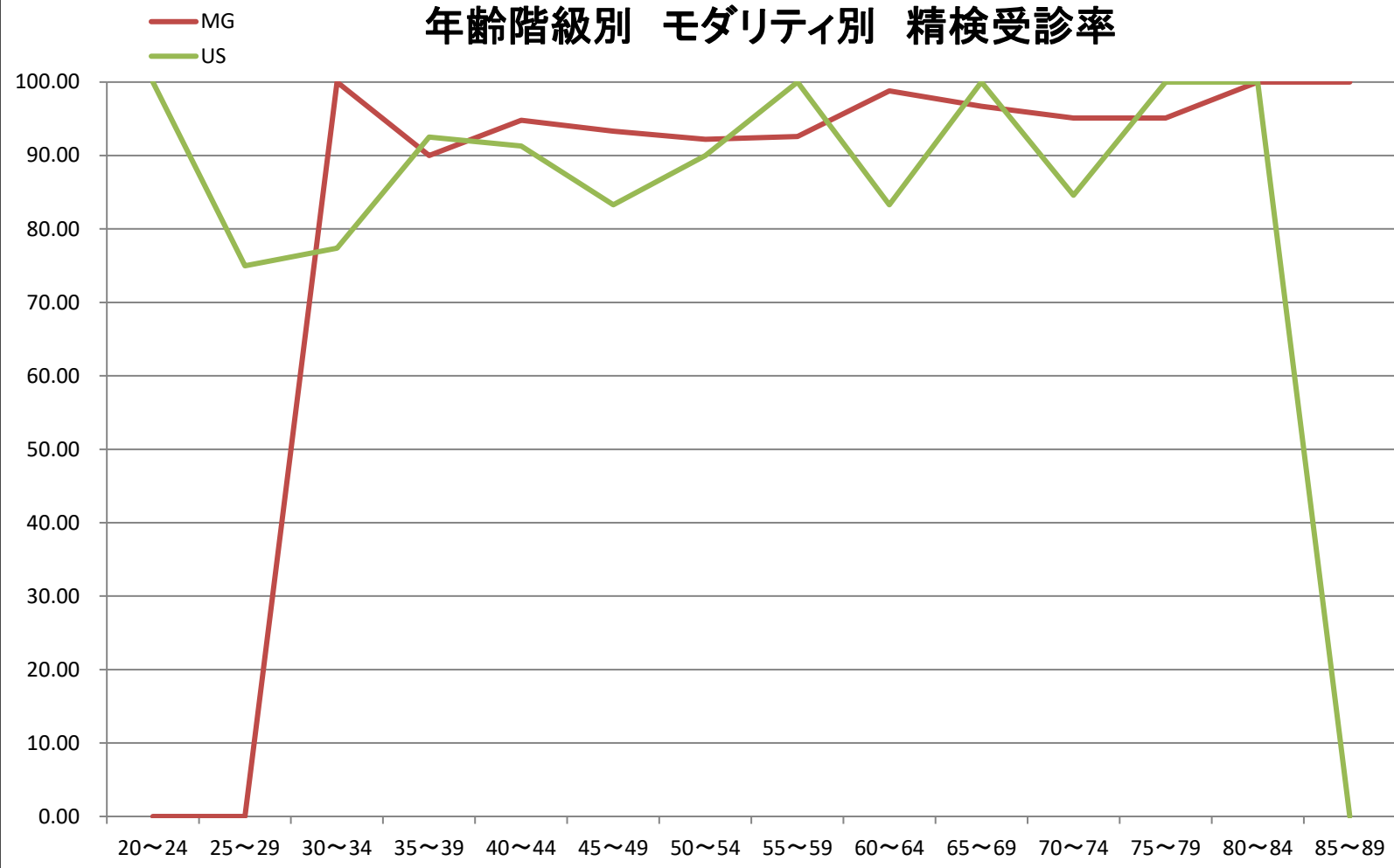
— MG — US



年齢階級別 モダリティ別 要精検率

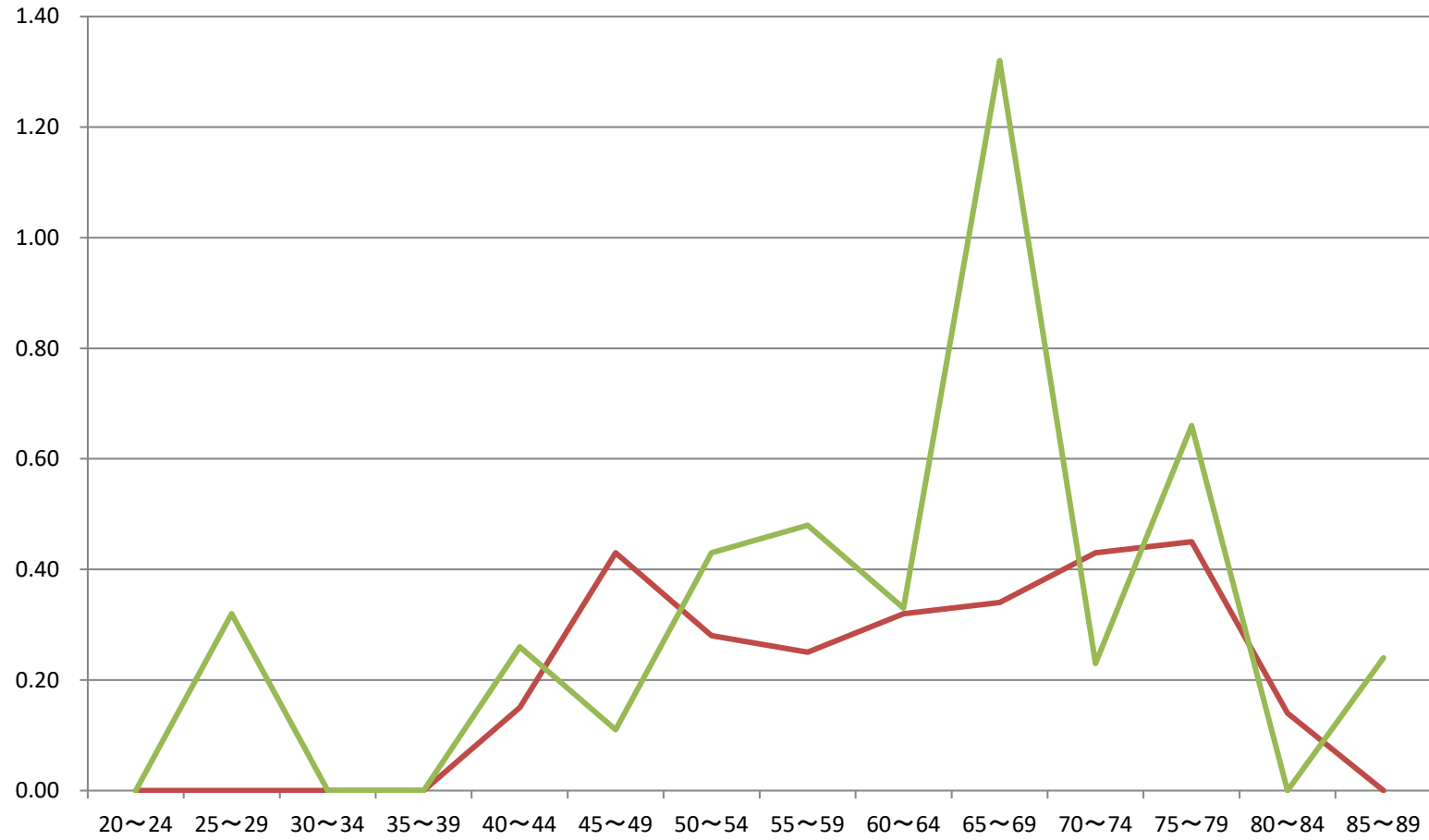


年齢階級別 モダリティ別 精検受診率



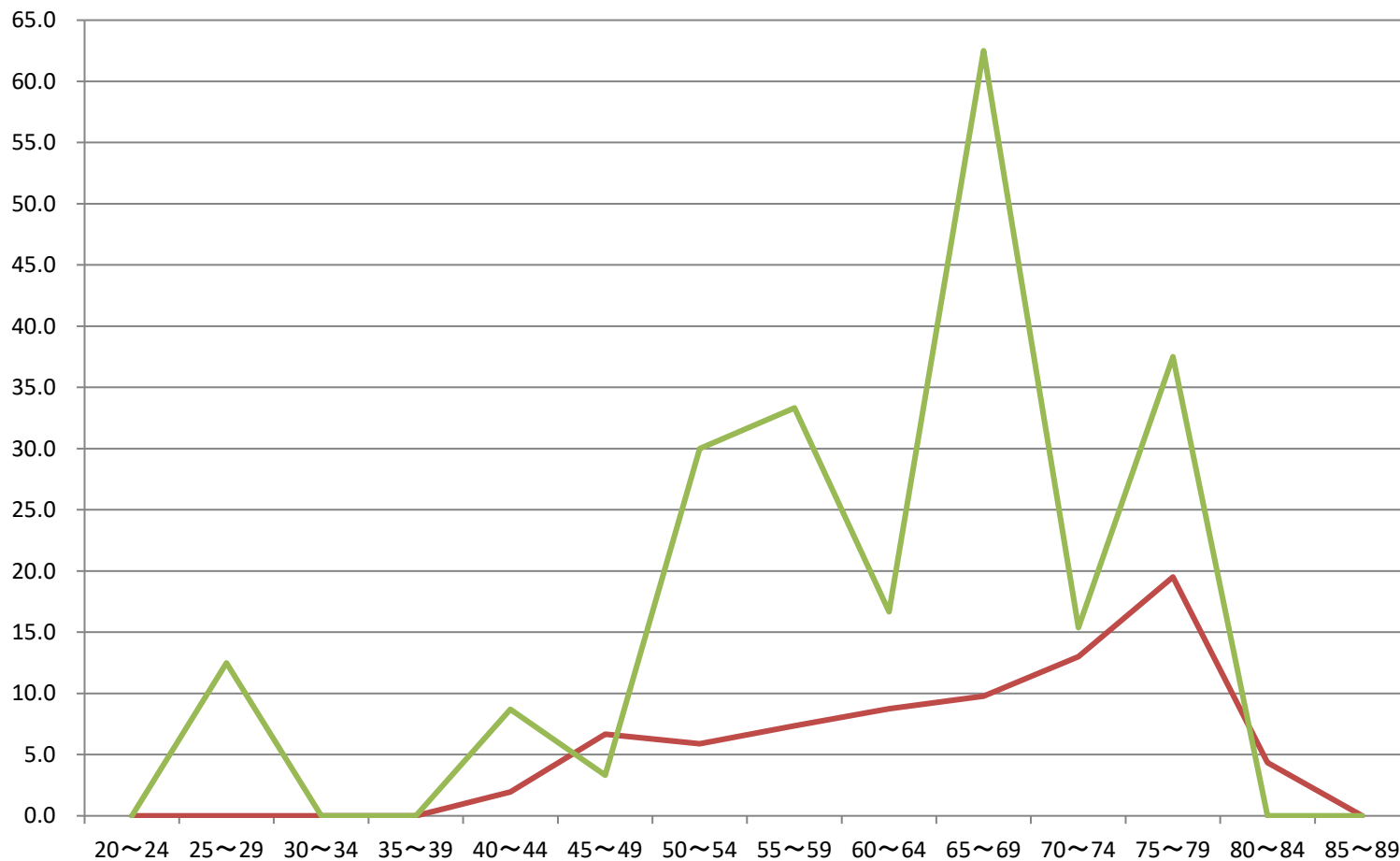
年齢階級別 モダリティ別 がん発見率

— MG — US



年齢階級別 モダリティ別 陽性反応適中度

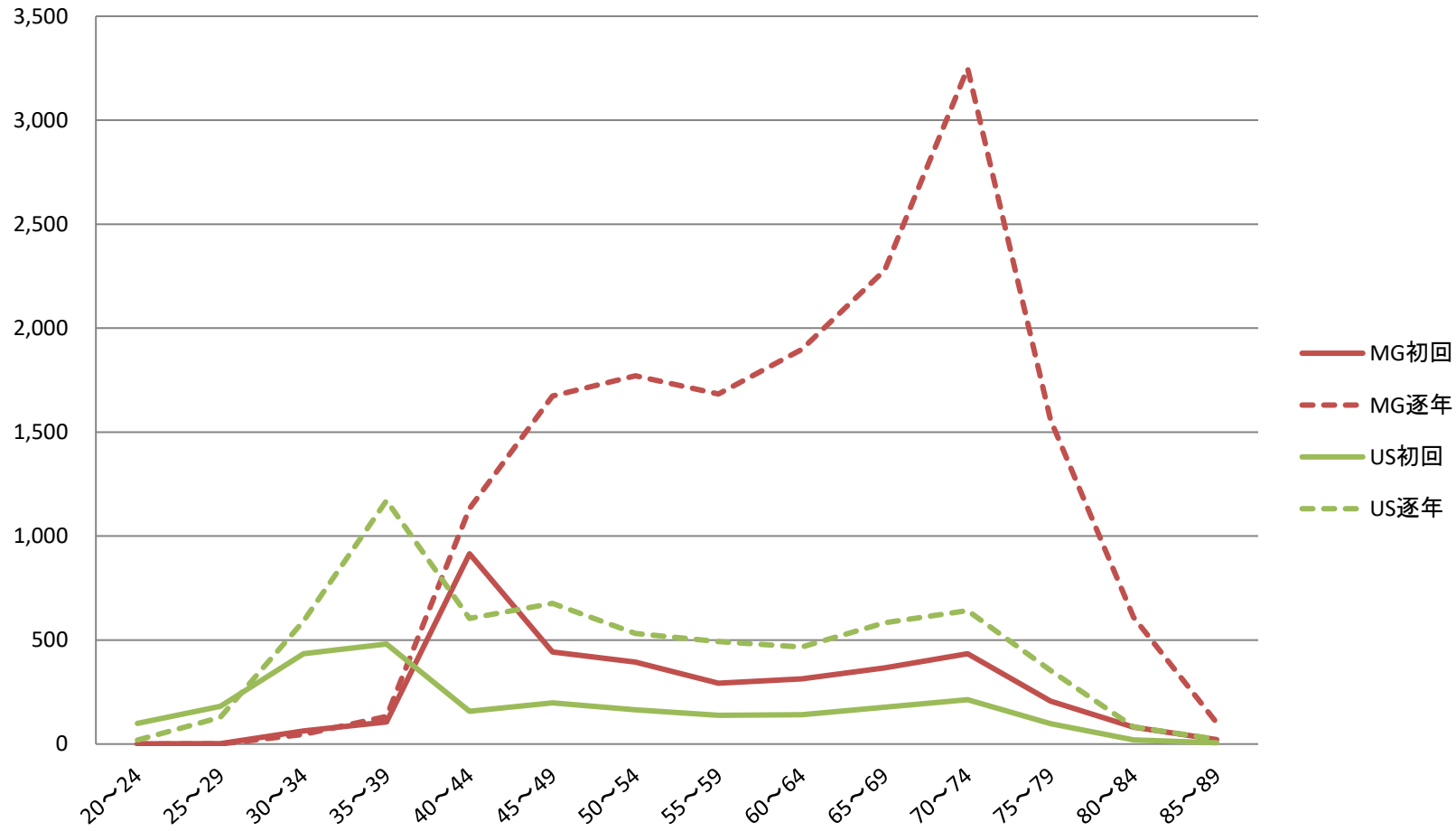
— MG — US



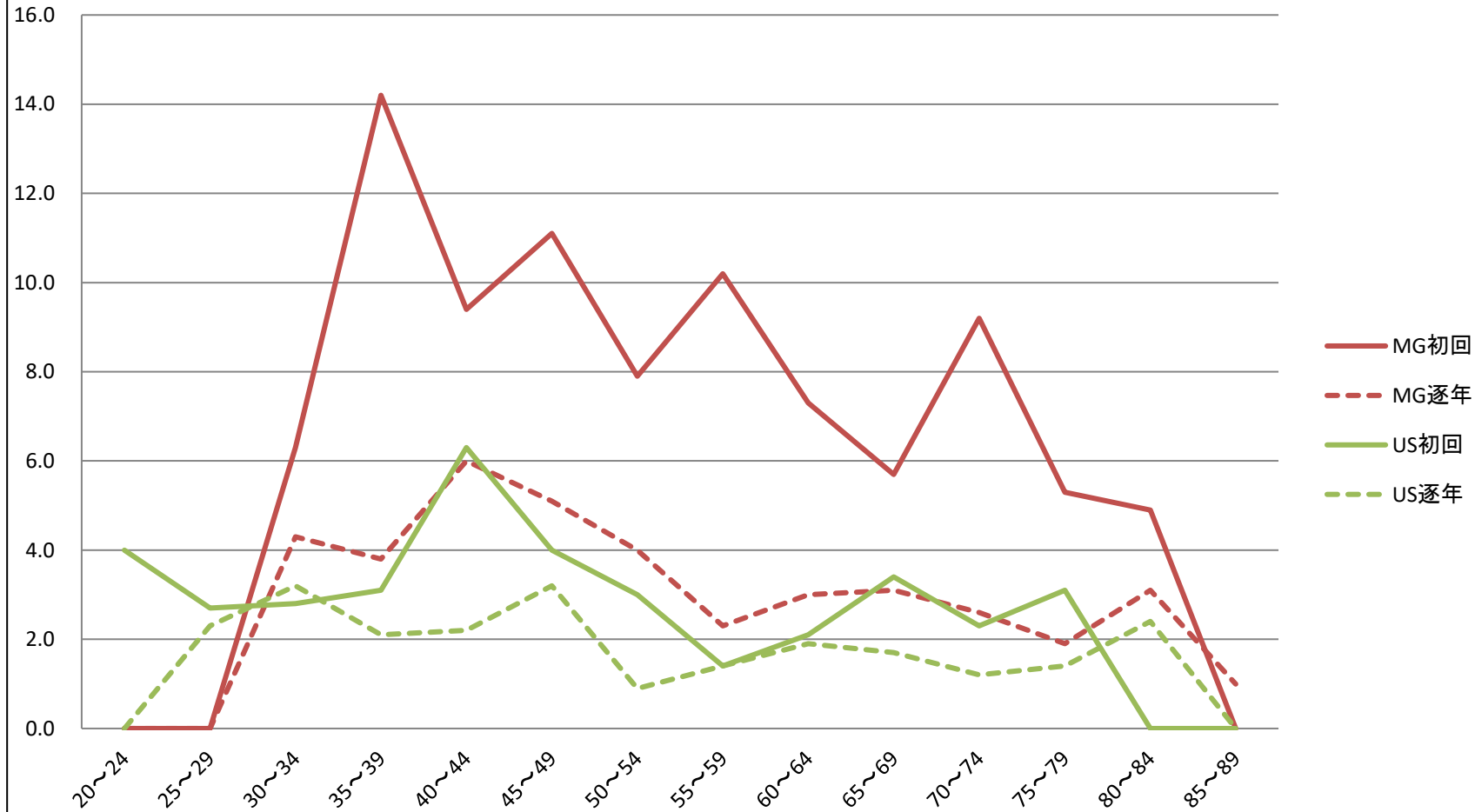
受診歴別成績

		受診者数	要精検者数	要精検率	精検受診者数	精検受診率	乳がん発見数	乳がん発見率	陽性反応 適中度
M G	初回受診	3,640	314	8.6	295	94.0	26	0.71	8.28
	逐年受診	16,136	531	3.3	506	95.3	38	0.24	7.16
	不明	2	0	0.0	0	-	0	0.00	-
U S	初回受診	2,510	78	3.1	66	84.6	15	0.60	19.23
	逐年受診	6,368	128	2.0	116	90.6	12	0.19	9.38
	不明	1	0	0.0	0	-	0	0.00	-

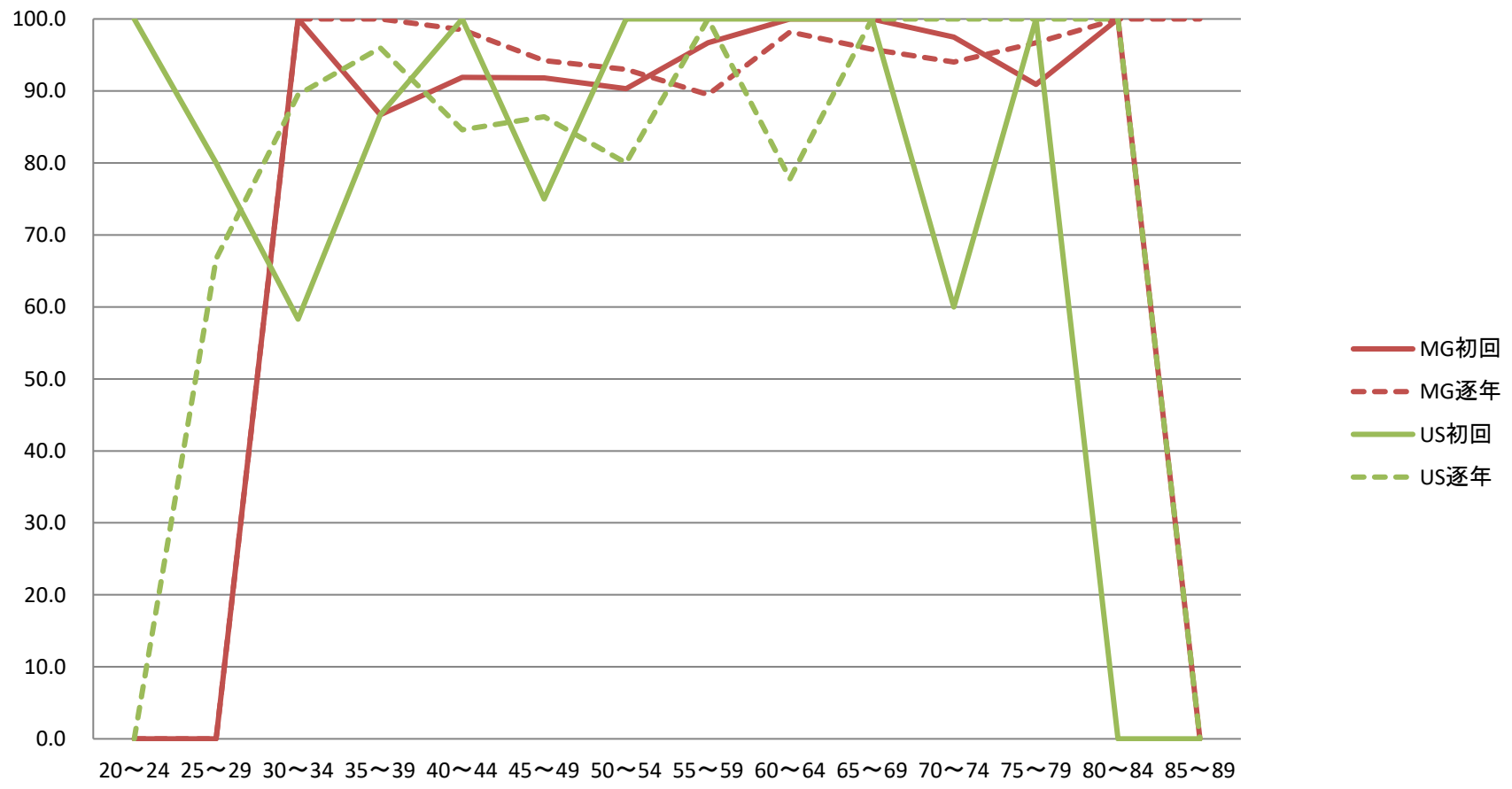
年齢階級別 受診歴別 受診者数



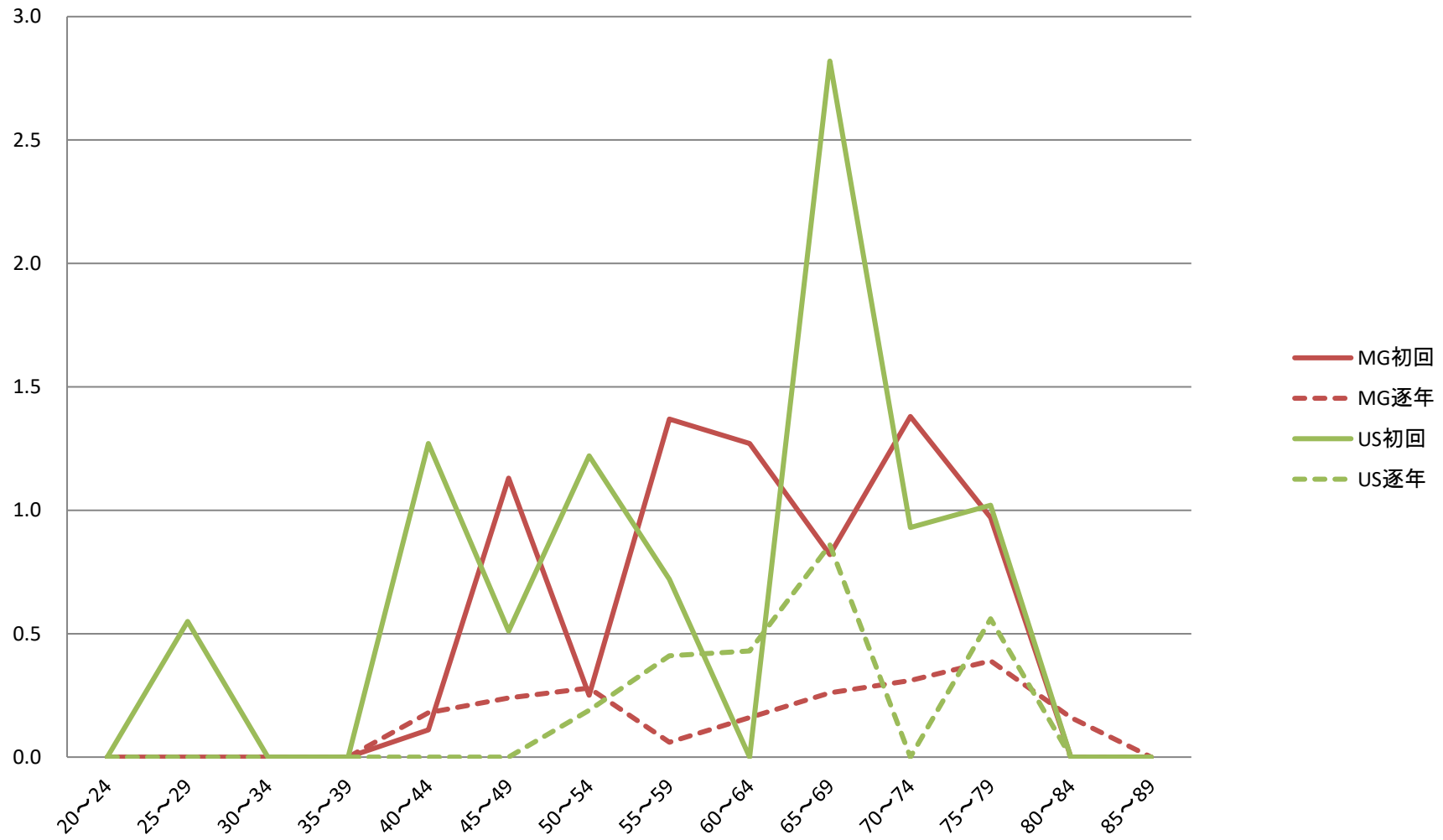
年齢階級別 受診歴別 要精検率



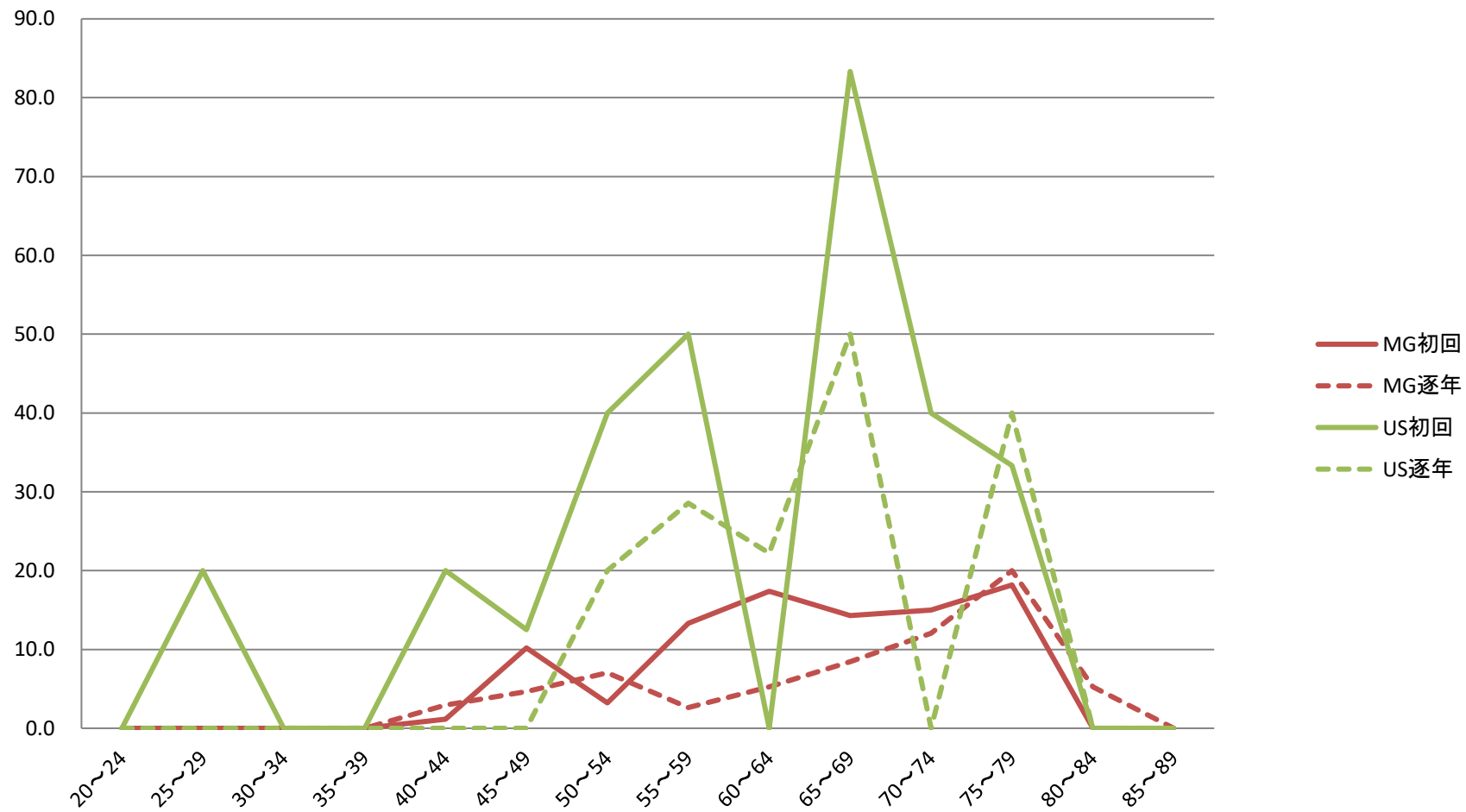
年齢階級別 受診歴別 精検受診率



年齢階級別 受診歴別 がん発見率



年齢階級別 受診歴別 陽性反応適中度



MG カテゴリー判定と精検結果

カテゴリー	精検受診者数	異常なし		良性疾患		悪性疾患		不明	
		数	%	数	%	数	%	数	%
3	745	320	43.0	363	48.7	36	4.8	26	3.5
4	48	8	16.7	16	33.3	21	43.8	3	6.3
5	8	1	12.5	0	0.0	7	87.5	0	0.0
計	801	329	41.1	379	47.3	64	8.0	29	3.6

US カテゴリー判定と精検結果

カテゴリー	精検受診者数	異常なし		良性疾患		悪性疾患		不明	
		数	%	数	%	数	%	数	%
3	157	18	11.5	122	77.7	13	8.3	4	2.5
4	24	0	0.0	9	37.5	13	54.2	2	8.3
5	1	0	0.0	0	0.0	1	100.0	0	0.0
計	182	18	9.9	131	72.0	27	14.8	6	3.3

受診歴別病期分類

	病期									合計
	0	I	ⅡA	ⅡB	ⅢA	ⅢB	ⅢC	IV	不明	
初回	9	20	4	1	1	0	0	1	6	42
逐年	13	31	3	2	0	0	0	0	2	51
合計	22	51	7	3	1	0	0	1	8	93

受診歴別 モダリティ別 病期分類

		病期									合計
		0	I	ⅡA	ⅡB	ⅢA	ⅢB	ⅢC	IV	不明	
M G	初回	4	11	4	1	1	0	0	1	4	26
	逐年	10	22	3	2	0	0	0	0	2	39
	合計	14	33	7	3	1	0	0	1	6	65

		病期									合計
		0	I	ⅡA	ⅡB	ⅢA	ⅢB	ⅢC	IV	不明	
U S	初回	5	9	0	0	0	0	0	0	2	16
	逐年	3	9	0	0	0	0	0	0	0	12
	合計	8	18	0	0	0	0	0	0	2	28

- ※ MGで両側乳がん症例があり、64名ですが65症例となっております。
- ※ USで両側乳がん症例があり、27名ですが28症例となっております。
- ※ 病期Ⅱ期以上の1症例は、その後未受診の為不明で計上しております。

モダリティ別非浸潤癌・早期癌・進行癌割合

	総数 (②+③+④)	①非浸潤癌		②早期癌		③進行癌		④不明	
		数	%	数	%	数	%	数	%
MG	65	14	21.5	47	72.3	12	18.5	6	9.2
US	28	8	28.6	26	92.9	2	7.1	0	0.0

受診歴別 モダリティ別非浸潤癌・早期癌・進行癌割合

		総数 (②+③+④)	①非浸潤癌		②早期癌		③進行癌		④不明	
			数	%	数	%	数	%	数	%
MG	初回	26	4	15.4	15	57.7	7	26.9	4	15.4
	逐年	39	10	25.6	32	82.1	5	12.8	2	5.1
	合計	65	14	21.5	47	72.3	12	18.5	6	9.2

		総数 (②+③+④)	①非浸潤癌		②早期癌		③進行癌		④不明	
			数	%	数	%	数	%	数	%
US	初回	16	5	31.3	14	87.5	2	12.5	0	0.0
	逐年	12	3	25.0	12	100.0	0	0.0	0	0.0
	合計	28	8	28.6	26	92.9	2	7.1	0	0.0

※ MGで両側乳がん症例があり、64名ですが65症例となっております。

※ USで両側乳がん症例があり、27名ですが28症例となっております。

受診勧奨別 精検受診率

受診勧奨	対象受診者数	要精検者数	精検受診者数	精検受診率 (%)
あり	26,952	962	906	94.18
なし	1,657	95	81	85.26

MG+US カテゴリ別精検を実施した推奨施設と推奨以外の成績

	精検受診者数				がん発見者数			
	合計	カテ3	カテ4	カテ5	合計	カテ3	カテ4	カテ5
推奨	903	827 91.6%	67 7.4%	9 1.0%	89 9.9%	49 5.9%	32 47.8%	8 88.9%
推奨以外	79	75 94.9%	4 5.1%	0 0.0%	1 1.3%	0 0.0%	1 25.0%	0 -

推奨：県内の推奨施設+県外の乳癌学会の認定施設と関連施設
 推奨以外：推奨に含まれない残りの施設

MG カテゴリー別精検を実施した推奨施設と推奨以外の成績

	精検受診者数				がん発見者数 (がん発見者数/精検受診者数×100)			
	合計	カテ3	カテ4	カテ5	合計	カテ3	カテ4	カテ5
推奨	740	686 92.7%	46 6.2%	8 1.1%	63 8.5%	36 5.2%	20 43.5%	7 87.5%
推奨以外	61	59 96.7%	2 3.3%	0 0.0%	1 1.6%	0 0.0%	1 50.0%	0 -

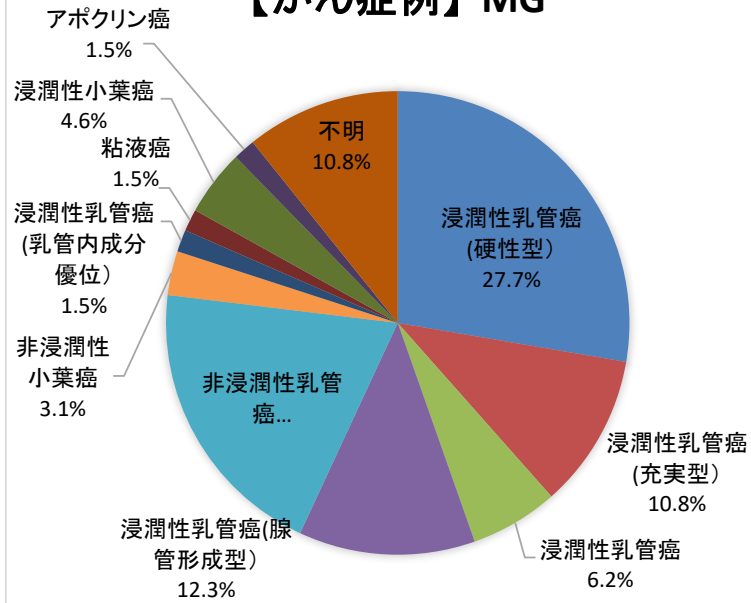
推奨：県内の推奨施設+県外の乳癌学会の認定施設と関連施設
 推奨以外：推奨に含まれない残りの施設

US カテゴリー別精検を実施した推奨施設と推奨以外の成績

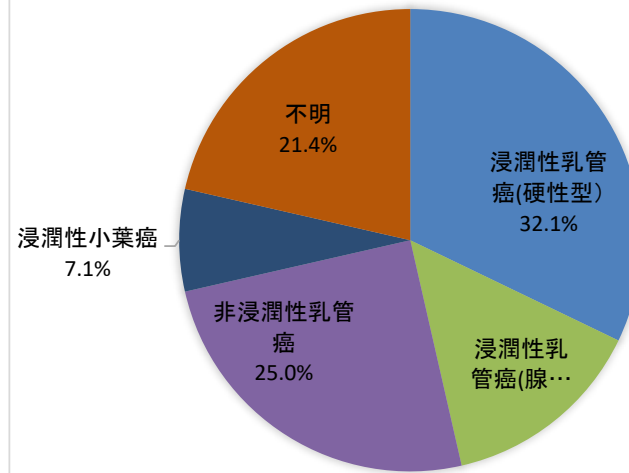
	精検受診者数				がん発見者数			
	合計	カテ3	カテ4	カテ5	合計	カテ3	カテ4	カテ5
推奨	164	141 86.0%	22 13.4%	1 0.6%	27 16.5%	13 9.2%	13 59.1%	1 100.0%
推奨以外	18	16 88.9%	2 11.1%	0 -	0 0.0%	0 0.0%	0 0.0%	0 -

推奨：県内の推奨施設＋県外の乳癌学会の認定施設と関連施設
 推奨以外：推奨に含まれない残りの施設

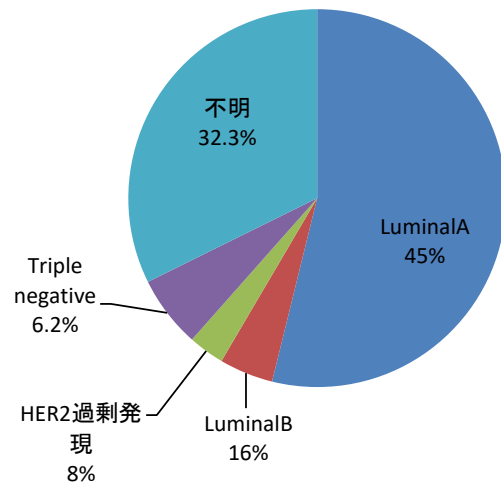
【がん症例】MG



【がん症例】US



【Intrinsic subtype】MG



【Intrinsic subtype】US

